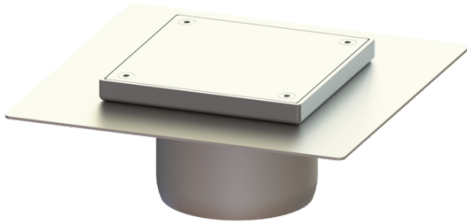


## Reinigungsverschlüsse System 100 Sys 100, Klebeflansch, geruchsdicht



### Artikelinformationen

Artikelnummer: 27177-PL-KF  
GTIN: 4026092090862  
Preisgruppe: 70

### Beschreibung

Der Reinigungsverschluss dient als Aufsatzstück dem direkten Anschluss an Rohrleitungen und ist mit einer geschlossenen Abdeckplatte, zum Verschrauben bzw. Arretieren ausgestattet.

#### Ausführung

System: 100  
Abdichtung am Aufsatzstück: Klebeflansch (geeignet für Feuchtigkeitssperren)

#### Allgemeine Merkmale

ATEX zertifiziert: nein

#### Abmessungen

Gewicht netto: 2,74 kg  
Gewicht brutto: 2,9 kg  
Länge: 246 mm  
Breite: 246 mm  
Höhe: 93 mm  
Verpackungsmaß Länge: 247 mm  
Verpackungsmaß Breite: 247 mm  
Verpackungsmaß Höhe: 180 mm

#### Abdeckungsmerkmale

Abdeckungsart: geschlossene Abdeckplatte  
Abdeckung Material: Edelstahl 1.4301 (V2A)  
Abdeckung Höhe: 15 mm  
Verriegelung: verschraubt  
Belastungsklasse: L 15 (EN 1253-1)  
Dichtheit: geruchsdicht  
Rahmen Breite: 146 mm  
Rahmen Länge: 146 mm  
Aufsatzstück Material: Edelstahl 1.4301 (V2A)