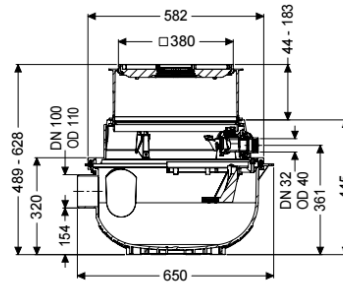


## Rohbaukit für Aqualift S Compact befl. GTF500 Mono



### Artikelinformationen

Artikelnummer: 280500X-RBK

GTIN: 4026092106914

Preisgruppe: 20

### Beschreibung

Zur Kombination mit einem KESSEL-Technikkit zur Erstellung einer Monohebeanlage für fäkalienfreies Abwasser mit GTF500 Abwasserpumpe.

Die steckerfertige Hebeanlage für fäkalienfreies Abwasser ist mit einer überflutbaren Pumpe sowie einem Rückflussverhinderer ausgestattet. Der Sammelbehälter aus dauerhaft beständigem Kunststoff (PE) besitzt einen offenen Pumpenraum. Einhandverschlüsse ermöglichen die einfache Entnahme der integrierten Komponenten. Die Anlage zum Einbau in die Bodenplatte ist vormontiert zur bauseitigen Endmontage.

### KESSEL-Rohbaukit bestehend aus:

- mit teleskopischem Aufsatzstück für stufenlosen Höhen- und Niveaueausgleich und integriertem Bodenablauf
- Sammelbehälter aus PE, beständig gegen aggressive Abwässer und 3 m Grundwasser
- inklusive Rückflussverhinderer für die Druckleitung
- inklusive Stutzen für Zulauf und Kabelleerrohr

Ausführung

Anlagenart:

Pumpensteuerung:

Rückflussverhinderer:

Einzelanlage

Schwimmerschalter

integriert

Allgemeine Merkmale

|   |  |
|---|--|
| Farbe:  | schwarz  |
| Norm:   | EN 12050-2   |
| Abwasserart:                                      | fäkalienfrei   |
| Einbausituation:                                  | Einbau in die Bodenplatte  |
| Auslieferungszustand:                             | installationsfertig (Verbindungsteile sind bauseits anzuschließen) |
| ATEX zertifiziert:                                | nein   |
| <b>Abmessungen</b>                                |  |
| Gewicht netto:                                    | 17,4 kg  |
| Gewicht brutto:                                   | 17,4 kg  |
| Grundwasserbeständigkeit ab Unterkante Bodenteil: | 3000 mm  |
| Einbautiefe:                                      | 490 - 620 mm   |
| Art der Höhenverstellbarkeit:                     | teleskopisches Aufsatzstück  |
| Länge:  | 617 mm   |
| Breite:   | 585 mm   |
| Verpackungsmaß Länge:                             | 590 mm   |
| Verpackungsmaß Breite:                            | 590 mm   |
| Verpackungsmaß Höhe:                              | 675 mm   |
| <b>Behälter/Grundkörper</b>                       |  |
| Druckabgang (DN):                                 | 32   |
| Druckabgang (DA):                                 | 40 mm  |
| Zulauf Nennweite (DN):                            | 100 mm   |
| Nutzvolumen:                                      | 16 l   |
| Behältervolumen:                                  | 65 l   |
| <b>Abdeckungsmerkmale</b>                         |  |
| Abdeckungsart:                                    | befliesbare Abdeckplatte   |
| Abdeckung Material:                               | Kunststoff   |
| Abdeckung Farbe:                                  | grau   |
| Abdeckung Breite:                                 | 366 mm   |
| Abdeckung Länge:                                  | 366 mm   |
| Ablauffunktion:                                   | ja   |
| Verriegelung:                                     | Lock & Lift  |
| Belastungsklasse:                                 | K 3 (EN 1253-1)  |
| Bodenbelaghöhe max.:                              | 16 mm  |
| <b>Fördereinrichtung</b>                          |  |
| Pumpe:  | GTF 500  |
| Anzahl Pumpen:                                    | 1  |
| Förderhöhe max.:                                  | 8 m  |