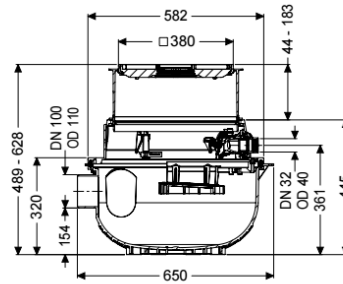


Rohbaukit für Aqualift S Compact befl. GTF1200 Duo



Artikelinformationen

Artikelnummer: 280511X-RBK

GTIN: 4026092106976

Preisgruppe: 20

Beschreibung

Zur Kombination mit einem KESSEL-Technikkit zur Erstellung einer Duohebeanlage für fäkalienfreies Abwasser mit GTF1200 Abwasserpumpe.

Die steckerfertige Hebeanlage für fäkalienfreies Abwasser ist mit einer überflutbaren Pumpe sowie einem Rückflussverhinderer ausgestattet. Der Sammelbehälter aus dauerhaft beständigem Kunststoff (PE) besitzt einen offenen Pumpenraum. Einhandverschlüsse ermöglichen die einfache Entnahme der integrierten Komponenten. Die Anlage zum Einbau in die Bodenplatte ist vormontiert zur bauseitigen Endmontage. Die Steuerung erfolgt durch ein anwenderfreundliches Schaltgerät, das optional über einen potentialfreien Kontakt in die Gebäudeleittechnik eingebunden werden oder Alarm- und Sammelstörmeldungen über eine GSM-Schnittstelle ausgeben kann.

KESSEL-Rohbaukit bestehend aus:

- mit teleskopischem Aufsatzstück für stufenlosen Höhen- und Niveausgleich und integriertem Bodenablauf
- Sammelbehälter aus PE, beständig gegen aggressive Abwässer und 3 m Grundwasser
- inklusive Rückflussverhinderer für die Druckleitung
- inklusive Stutzen für Zulauf und Kabelleerrohr

Ausführung

Anlagenart:

Pumpensteuerung:

Doppelanlage

Schwimmerschalter

Allgemeine Merkmale

Farbe:	schwarz
Norm:	EN 12050-2
Abwasserart:	fäkalienfrei
Einbausituation:	Einbau in die Bodenplatte
Auslieferungszustand:	installationsfertig (Verbindungssteile sind bauseits anzuschließen)
ATEX zertifiziert:	nein

Abmessungen

Gewicht netto:	16,5 kg
Gewicht brutto:	16,5 kg
Grundwasserbeständigkeit ab Unterkante Bodenteil:	3000 mm
Einbautiefe:	490 - 620 mm
Art der Höhenverstellbarkeit:	teleskopisches Aufsatzstück
Länge:	617 mm
Breite:	585 mm
Verpackungsmaß Länge:	590 mm
Verpackungsmaß Breite:	590 mm
Verpackungsmaß Höhe:	675 mm

Behälter/Grundkörper

Druckabgang (DN):	32
Druckabgang (DA):	40 mm
Zulauf Nennweite (DN):	100 mm
Nutzvolumen:	20 l
Behältervolumen:	65 l

Abdeckungsmerkmale

Abdeckungsart:	Abdeckplatte mit Schlitzrost
Abdeckung Material:	Kunststoff
Abdeckung Farbe:	schwarz
Abdeckung Breite:	366 mm
Abdeckung Länge:	366 mm
Ablauffunktion:	ja
Verriegelung:	Lock & Lift
Belastungsklasse:	K 3 (EN 1253-1)
Bodenbelaghöhe max.:	16 mm

Fördereinrichtung

Pumpe:	GTF 1200
Anzahl Pumpen:	2
Förderhöhe max.:	9 m