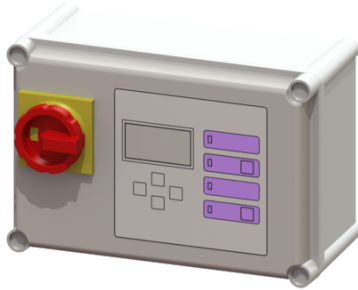


## Schaltgerät Comfort 400V - einzel Mono, 400 V, 4,0-6,3 A



### Artikelinformationen

Artikelnummer: 28756  
 GTIN: 4026092055014  
 Preisgruppe: 20

### Produktvorteile

- SDS Selbstdiagnosesystem
- Potentialfreier Kontakt für Störung/Warnung
- Erinnerungsfunktion für nächste Wartung

### Beschreibung

Schaltgerät Comfort passend für 400 V Einzelanlagen. Anwenderfreundliche Menüführung im mehrzeiligen Display. Mit Selbstdiagnosesystem (SDS) und Erinnerungsfunktion für die nächste Wartung. Anzeige der aktuellen Messwerte. Einfache Einstellung der Funktionsrelevanten Parameter, Betriebsstundenzähler. Optionale Weiterleitung von Alarm- und Sammelstörmeldungen über GSM Schnittstelle.

Ausführung  
 Baureihe: ab 03/2010  
 Anlagenart: Einzelanlage

Allgemeine Merkmale  
 Farbe: grau  
 Anlagen Typ: Mono

Abmessungen  
 Gewicht netto: 2,47 kg  
 Gewicht brutto: 3,19 kg  
 Verpackungsmaß Länge: 330 mm  
 Verpackungsmaß Breite: 250 mm  
 Verpackungsmaß Höhe: 190 mm

Fördereinrichtung  
 Nennstrom: 4 - 6,3 A

Steuerung  
 Schaltgerät: Comfort  
 Motorschutz Schalter: ja  
 Schutzart Schaltgerät: IP 54  
 Potentialfreier Kontakt: ja  
 GSM-Schnittstelle: ja

USB-Schnittstelle:	nein
Logbuchfunktion:	ja
Mehrzeilige Displayanzeige:	ja
Batteriepufferung:	ja
Selbstdiagnosesystem (SDS):	ja
Nennstrom:	4 - 6,3 A