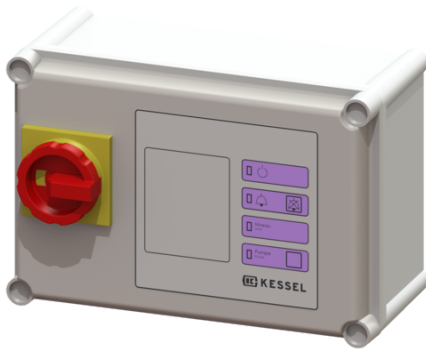


Schaltgerät Comfort 400V - einzel Mono, 400 V, 6,3-10,0 A



Artikelinformationen

Artikelnummer: 28781
 GTIN: 4026092058732
 Preisgruppe: 20

Produktvorteile

- SDS Selbstdiagnosesystem
- Potentialfreier Kontakt für Störung/Warnung
- Erinnerungsfunktion für nächste Wartung

Beschreibung

Schaltgerät Comfort passend für 400 V Einzelanlagen. Anwenderfreundliche Menüführung im mehrzeiligen Display. Mit Selbstdiagnosesystem (SDS) und Erinnerungsfunktion für die nächste Wartung. Anzeige der aktuellen Messwerte. Einfache Einstellung der Funktionsrelevanten Parameter, Betriebsstundenzähler. Optionale Weiterleitung von Alarm- und Sammelstörmeldungen über GSM Schnittstelle.

Ausführung
 Baureihe: ab 03/2010
 Anlagenart: Einzelanlage

Allgemeine Merkmale
 Farbe: grau
 Anlagen Typ: Mono

Abmessungen
 Gewicht netto: 3,17 kg
 Gewicht brutto: 3,83 kg
 Verpackungsmaß Länge: 400 mm
 Verpackungsmaß Breite: 250 mm
 Verpackungsmaß Höhe: 190 mm

Fördereinrichtung
 Nennstrom: 6,3 - 10 A

Steuerung
 Schaltgerät: Comfort
 Motorschutz Schalter: ja
 Schutzart Schaltgerät: IP 54
 Potentialfreier Kontakt: ja
 GSM-Schnittstelle: ja

USB-Schnittstelle:	nein
Logbuchfunktion:	ja
Mehrzeilige Displayanzeige:	ja
Batteriepufferung:	ja
Selbstdiagnosesystem (SDS):	ja
Nennstrom:	6,3 - 10 A