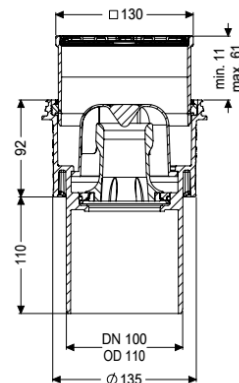


## Boden-/Deckenablauf Practicus DN 100, senkrecht, Schlitzrost



### Artikelinformationen

Artikelnummer: 45210.20

GTIN: 4026092055649

Preisgruppe: 10

### Produktvorteile

- Hygiene: hygienisches absolut korrosionsfreies und langlebiges Material
- Schallschutz: hervorragende Schallschutzwirkung bestätigt durch das Fraunhofer-Institut
- Brandschutz: kombinierbar mit dem Brand- und Rauchgasschutz Fire-Kit

### Beschreibung

Der Boden-/Deckenablauf Practicus aus Kunststoff dient der Punktentwässerung und ist mit einem Anschlussrand sowie einem herausnehmbaren Geruchsverschluss, einer Lippendichtung und einer Bauzeitschutzabdeckung ausgestattet. Inklusive teleskopisch höhenverstellbarem Aufsatzstück aus ABS. Der Ablauf erfüllt besondere Schallschutzanforderungen gemäß den Messungen des Fraunhofer Instituts Stuttgart.

#### Ausführung

System:	125
Abdichtung am Aufsatzstück:	Anschlussrand
Abdichtung am Grundkörper:	Anschlussrand
Sperrwasserhöhe:	50 mm
Ablaufleistung (l/s) mit 20 mm Aufstau:	2

#### Allgemeine Merkmale

Norm:	EN 1253-1
Nennweite (DN):	100
Außendurchmesser (DA):	110 mm
Zulassung:	Z-19.53-2414,Z-19.17-1719
ATEX zertifiziert:	nein
Geruchsverschluss:	inklusive

**Abmessungen**

Höhenverstellbarkeit:	9 - 62 mm
Gewicht netto:	1,05 kg
Gewicht brutto:	1,05 kg
Aussparungsmaß Breite:	180 mm
Aussparungsmaß Länge:	180 mm
Art der Höhenverstellbarkeit:	teleskopisches Aufsatzstück
Länge:	156 mm
Breite:	156 mm
Höhe:	210 mm
Verpackungsmaß Länge:	156 mm
Verpackungsmaß Breite:	156 mm
Verpackungsmaß Höhe:	213 mm

**Behälter/Grundkörper**

Anschluss Zu-/Auslaufstutzen:	Der Auslaufstutzen ist für den Anschluss an SML-Rohre geeignet.
Material Grundkörper:	PP
Stutzen Ausführung:	senkrecht

**Abdeckungsmerkmale**

Abdeckungsart:	Schlitzrost
Abdeckung Material:	Edelstahl 1.4301 (V2A)
Abdeckung Farbe:	silber
Abdeckung Breite:	120 mm
Abdeckung Länge:	120 mm
Verriegelung:	unverschraubt
Belastungsklasse:	K 3 (EN 1253-1)
Rost Design:	Kessel
Rahmen Breite:	130 mm
Rahmen Länge:	130 mm
Aufsatzstück:	höhenverstellbar
Aufsatzstück Material:	ABS