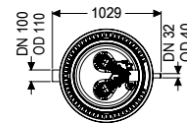
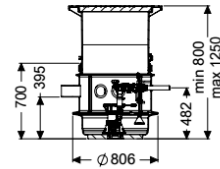
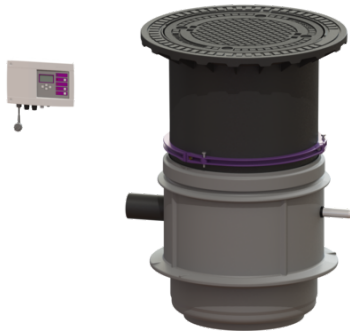


Pumpstation Aquapump Medium Duo, GTF 600, 800-1250 mm, Klasse D



Artikelinformationen

Artikelnummer: 824811D
 GTIN: 4026092045169
 Preisgruppe: 60

Produktvorteile

- Höchste Sicherheit
- Werkseitig vorkonfiguriert
- Schachtsystem LW 600 passend zum Einbau ins Erdreich

Beschreibung

Die Pumpstation für fäkalienfreies Abwasser ist mit einer oder zwei überflutbaren Pumpen sowie einem Rückflussverhinderer ausgestattet. Als Sammelbehälter dient ein Schachtsystem LW 600 aus dauerhaft beständigem Kunststoff (PE-LLD) mit offenem Pumpenraum und universalen Anschlussmöglichkeiten. Schnellverschlüsse ermöglichen die einfache Entnahme der integrierten Komponenten.

Ausführung

Anlagenart:	Doppelanlage
Durchgangsdichtung für Kabelleerrohr (DN):	100
Durchgangsdichtung für Entlüftungsleitung (DN):	100
Aufstellung:	Nassaufstellung
Pumpensteuerung:	Schaltgerät
Rückflussverhinderer:	integriert
Druckabgang:	waagrecht
Schachtsystem:	LW 600

Allgemeine Merkmale

Farbe:	schwarz
Norm:	EN 12050-2
Abwasserart:	fäkalienfrei
Einbausituation:	Einbau ins Erdreich

Auslieferungszustand:	Modulbausatz zur bauseitigen Montage
Anlagen Typ:	Duo
Abmessungen	
Gewicht netto:	155 kg
Gewicht brutto:	167 kg
Grundwasserbeständigkeit ab Unterkante Bodenteil:	2000 mm
Einbautiefe:	800 - 1250 mm
Art der Höhenverstellbarkeit:	teleskopisches Aufsatzstück
Länge:	806 mm
Breite:	806 mm
Verpackungsmaß Länge:	1200 mm
Verpackungsmaß Breite:	800 mm
Verpackungsmaß Höhe:	1220 mm
Behälter/Grundkörper	
Druckabgang (DN):	32
Druckabgang (DA):	40 mm
Anschluss Kabelleerrohr (DN):	100
Entlüftungsanschluss (DN):	100
Abstand Rohrmitte Auslauf zu Behälterboden:	482 mm
Abstand Rohrsohle Zulauf zu Behälterboden:	400 mm
Abstand Rohrmitte Zulauf zu Behälterboden:	455 mm
Zulauf Nennweite (DA):	110 mm
Zulauf Nennweite (DN):	100 mm
Zulauf Anzahl:	1
Lichte Weite Behälter (LW):	600 mm
Lichte Weite Einstieg (LW):	600 mm
Abdeckungsmerkmale	
Abdeckungsart:	Abdeckplatte rund
Abdeckung Material:	Grauguss mit Betonfüllung
Abdeckung Farbe:	schwarz
Abdeckung Breite:	680 mm
Abdeckung Höhe:	50 mm
Abdeckung Länge:	680 mm
Verriegelung:	unverriegelt
Belastungsklasse:	D 400 (EN 124)
Fördereinrichtung	
Pumpe:	GTF 600
Anzahl Pumpen:	2
Gewicht Pumpe:	6 kg
Anschlusstyp:	codierter Stecker
Nennstrom:	2,7 A
Länge Netzanschlussleitung Pumpe:	10 m
Schutzklasse:	I
Isolationsklasse:	F
Cos phi - Leistungsfaktor:	0,91

Schutzart Pumpe:	IP 68 (3m)
Temperaturüberwachung:	integriert
Förderguttemperatur (dauerhaft) max.:	40 °C
Förderleistung max.:	12 m³/h
Förderhöhe max.:	8 m
Drehzahl:	2800 U/min
Leistung P1:	0,6 kW
Leistung P2:	0,36 kW
Betriebsart:	S1
Typ Anschlussleitung Pumpe:	H07RN-F 3G 1,0 mm²
Laufgrad Typ:	Freistromrad

Steuerung	
Schaltgerät:	Comfort
Alarmgeber:	optischer Sonde
Instrument Niveauerfassung:	Tauchglocke
Art Niveauerfassung:	pneumatisch
Schutzart Schaltgerät:	IP 54
Netzfrequenz:	50 Hz
Betriebsspannung:	230 V
Anschlusstyp:	codierter Stecker
Länge Netzanschlussleitung Schaltgerät:	1,4 m
Potentialfreier Kontakt:	optional
GSM-Schnittstelle:	ja
USB-Schnittstelle:	ja
Logbuchfunktion:	ja
Mehrzeilige Displayanzeige:	ja
Batteriepufferung:	ja
Selbstdiagnosesystem (SDS):	ja
Nennstrom:	2,7 A