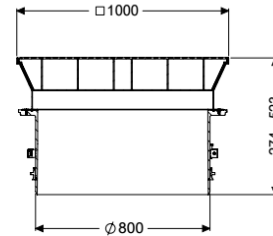
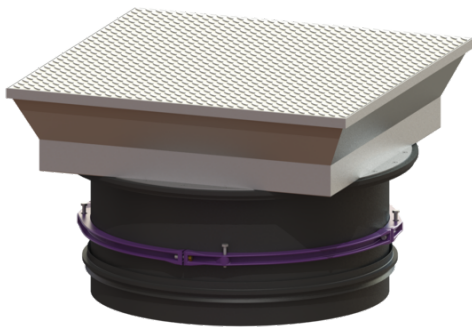


Aufsatzstück Abdeckplatte eckig, LW 800, Klasse D



Artikelinformationen

Artikelnummer: 8740180

GTIN: 4026092070468

Preisgruppe: 60

Beschreibung

Aufsatzstück für stufenlosen Höhen- und Niveaueausgleich für Schacht LW 1000, bestehend aus befahrbarer Abdeckung in bodengleicher Ausführung zum Einbetonieren, mit innenliegenden Gelenken, umlaufender frost- und witterungsbeständiger Dichtung, Gasdruckfeder als Öffnungshilfe inkl. selbstwirksamer Feststelleinrichtung. Ein umlaufender Betonring ist bauseitig zu erstellen. Passend für Konus mit Zugang 800 mm.

Allgemeine Merkmale

Farbe: schwarz
Material: Kunststoff

Abmessungen

Gewicht netto: 152,37 kg
Gewicht brutto: 170,1 kg
Lichte Weite (LW): 800 mm
Verstellbereich: 274 - 523
Verpackungsmaß Länge: 1200 mm
Verpackungsmaß Breite: 1200 mm
Verpackungsmaß Höhe: 2200 mm

Abdeckungsmerkmale

Ausführung: tagwasserdicht
Oberfläche: Edelstahl
Verriegelung: verschraubt
Belastungsklasse: D 400 (EN 124)