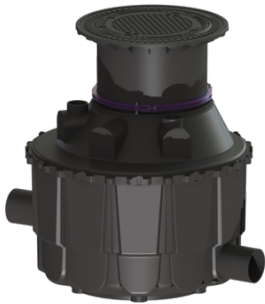


## Probenahmeschacht Typ München, DN 200, Klasse D



### Artikelinformationen

Artikelnummer: 915763/120D-1000

GTIN: 4026092097748

Preisgruppe: 60

### Beschreibung

Probenahmeschacht zum Einbau ins Erdreich, leerlaufend, Zu- und Auslauf zum Anschluss an SML-Rohr nach DIN 19522, Aufsatzstück mit Klemmring, inklusive Aushebeschlüssel. Bei Belastungsklasse D ist bauseitig eine Lastverteilplatte zu verbauen. Die Bewehrungspläne sind bei KESSEL erhältlich.

#### Allgemeine Merkmale

Farbe: schwarz  
Material: PE-HD

#### Abmessungen

Gewicht netto: 115 kg  
Gewicht brutto: 115 kg  
Gefällesprung: 160 mm  
Einbautiefe: 825 - 1335 mm  
Art der Höhenverstellbarkeit: teleskopisches Aufsatzstück  
Länge: 1600 mm  
Verpackungsmaß Länge: 1550 mm  
Verpackungsmaß Breite: 1310 mm  
Verpackungsmaß Höhe: 1155 mm

#### Behälter/Grundkörper

Abstand Rohrsohle Auslauf zu Behälterboden: 100 mm  
Abstand Rohrsohle Zulauf zu Behälterboden: 275 mm  
Auslauf Nennweite (DN): 200 mm  
Zulauf Nennweite (DN): 100 mm  
Lichte Weite Behälter (LW): 1200 mm  
Lichte Weite Einstieg (LW): 610 mm

#### Abdeckungsmerkmale

Abdeckungsart: Abdeckplatte  
Abdeckung Material: Grauguss  
Abdeckung Farbe: schwarz  
Belastungsklasse: D 400 (EN 124)

Dichtheit:

geruchsdicht