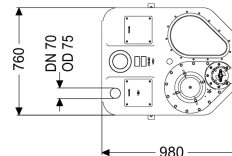
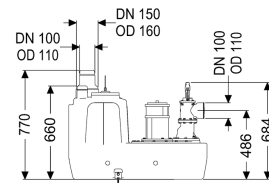
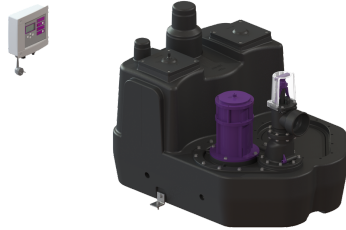


## Poste relevage Aqualift F XL 200l Mono, SPF 1400-S3, Vanne



### Informations sur l'article

Numéro d'article: 11002

GTIN: 4026092056691

Groupe de remise: 50

### Avantages

- Différentes catégories de puissance disponibles
- Capteur de pression pour une détection pneumatique fiable du niveau
- Grande fiabilité de fonctionnement grâce au gestionnaire intelligent (Duo)

### Description

Le poste de relevage pour eaux usées avec et sans matières fécales est équipé d'une ou deux pompes immergées ainsi que d'un dispositif antiretour. La cuve en composite (PE) résistante dans le temps offre différentes possibilités de raccordement et comporte une trappe d'accès vissée

#### Modèle

Nature du système:	Installation individuelle
Dispositif d'arrêt:	Dispositif d'arrêt en composite
Cornière de maintien contre les poussées verticales:	oui
Plaque d'insonorisation:	oui
Type de commande:	Gestionnaire
Dispositif anti-retour:	intégré
Refoulement:	horizontal

#### Caractéristiques générales

Couleur:	noir
Norme:	EN 12050-1
Nature des eaux usées:	Eaux vannes
Type d'installation:	à l'intérieur du bâtiment – pose hors sol à l'abri du gel

État à la livraison:	Prêt au raccordement (raccordement des composants électriques et pièces de jonction à prévoir sur site)
Modèle de poste:	Mono
<b>Dimensions</b>	
Poids net:	66,03 kg
Poids brut:	86,03 kg
Longueur:	980 mm
Largeur:	760 mm
Hauteur:	807 mm
Dimensions d'emballage, longueur:	1650 mm
Dimensions d'emballage, largeur:	1150 mm
Dimensions d'emballage, hauteur:	890 mm
<b>Cuve/corps de base</b>	
Diamètre nominal de refoulement (DN):	100
Diamètre extérieur (DA) de refoulement:	110 mm
Raccord pour la pompe manuelle à membrane (DN):	32
Raccord de purge d'air (DN):	70
Distance du milieu du tube de sortie jusqu'au fond de la cuve:	610 mm
Perçage maximal de l'arrivée (DN):	200 mm
Diamètre nominal de l'arrivée (DA):	110 mm
Diamètre nominal de l'arrivée (DN):	100 mm
Nombre d'arrivée:	1
Volume utile:	120 l
Volume de la cuve:	200 l
<b>Aide à l'installation</b>	
Pompe:	SPF 1400
Nombre de pompes:	1
Poids, pompe:	25 kg
Type de raccord:	Fiche avec détrompeur
Courant nominal:	7,3 A
Longueur du câble d'alimentation de la pompe:	5 m
Classe de protection:	I
Classe d'isolation:	F
Facteur de puissance Cos phi:	0,98
Catégorie de protection de la pompe:	IP 68 (3 m/48h)
Surveillance de la température:	intégré
Température maximale du fluide refoulé (refoulement ininterrompu):	40 °C
Capacité de refoulement maxi:	38 m <sup>3</sup> /h
Hauteur de relevage maxi:	7 m
Régime:	1370 U/min
Puissance P1:	1,6 kW
Puissance P2:	1,1 kW
Mode de fonctionnement:	S3 – 50 %

Type de câble d'alimentation de la pompe:	H07RN-F 3G, 1,5 mm <sup>2</sup>
Type de rotor:	Roue vortex
Passage libre:	40 mm
Commande	
Gestionnaire:	Comfort
Dispositif d'alarme:	Tube plongeur
Nature de détection du niveau:	Tube plongeur
Type de détection du niveau:	pneumatique
Type de protection du gestionnaire:	IP 54
Tension de service:	230 V
Type de raccord:	Fiche avec détrompeur
Longueur du câble d'alimentation du gestionnaire:	1,4 m
Contact sec:	en option
Interface GSM:	oui
Port USB:	oui
Fonction journal:	oui
Écran d'affichage à plusieurs lignes:	oui
Pile de sauvegarde:	oui
Système d'autodiagnostic (SDS):	oui
Courant nominal:	7,3 A