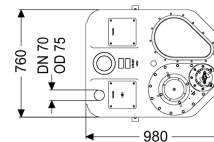
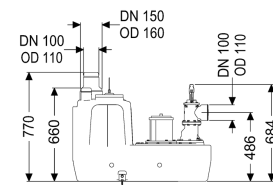
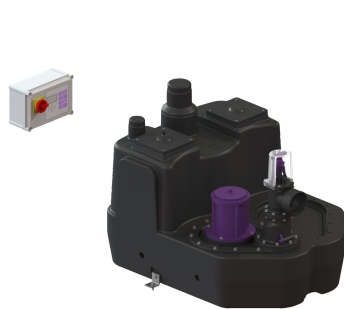


Poste relevage Aqualift F XL 200l Mono, SPF 3000-S3, Vanne



Informations sur l'article

Numéro d'article: 11038

GTIN: 4026092057056

Groupe de remise: 50

Avantages

- Différentes catégories de puissance disponibles
- Capteur de pression pour une détection pneumatique fiable du niveau
- Grande fiabilité de fonctionnement grâce au gestionnaire intelligent (Duo)

Description

Le poste de relevage pour eaux usées avec et sans matières fécales est équipé d'une ou deux pompes immergées ainsi que d'un dispositif antiretour. La cuve en composite (PE) résistante dans le temps offre différentes possibilités de raccordement et comporte une trappe d'accès vissée

Modèle

| | |
|--|---------------------------------|
| Nature du système: | Installation individuelle |
| Dispositif d'arrêt: | Dispositif d'arrêt en composite |
| Cornière de maintien contre les poussées verticales: | oui |
| Plaque d'insonorisation: | oui |
| Type de commande: | Gestionnaire |
| Dispositif anti-retour: | intégré |
| Refoulement: | horizontal |

Caractéristiques générales

| | |
|------------------------|---|
| Couleur: | noir |
| Norme: | EN 12050-1 |
| Nature des eaux usées: | Eaux vannes |
| Type d'installation: | à l'intérieur du bâtiment – pose hors sol à l'abri du gel |

| | |
|--|---|
| État à la livraison: | Prêt au raccordement (raccordement des composants électriques et pièces de jonction à prévoir sur site) |
| Modèle de poste: | Mono |
| Dimensions | |
| Poids net: | 65,03 kg |
| Poids brut: | 85,03 kg |
| Longueur: | 980 mm |
| Largeur: | 760 mm |
| Hauteur: | 807 mm |
| Dimensions d'emballage, longueur: | 1650 mm |
| Dimensions d'emballage, largeur: | 1150 mm |
| Dimensions d'emballage, hauteur: | 890 mm |
| Cuve/corps de base | |
| Diamètre nominal de refoulement (DN): | 100 |
| Diamètre extérieur (DA) de refoulement: | 110 mm |
| Raccord pour la pompe manuelle à membrane (DN): | 32 |
| Raccord de purge d'air (DN): | 70 |
| Distance du milieu du tube de sortie jusqu'au fond de la cuve: | 610 mm |
| Perçage maximal de l'arrivée (DN): | 200 mm |
| Diamètre nominal de l'arrivée (DA): | 110 mm |
| Diamètre nominal de l'arrivée (DN): | 100 mm |
| Nombre d'arrivée: | 1 |
| Volume utile: | 120 l |
| Volume de la cuve: | 200 l |
| Aide à l'installation | |
| Pompe: | SPF 3000 |
| Nombre de pompes: | 1 |
| Poids, pompe: | 24 kg |
| Type de raccord: | Raccordement direct |
| Courant nominal: | 5,4 A |
| Longueur du câble d'alimentation de la pompe: | 5 m |
| Classe de protection: | I |
| Classe d'isolation: | F |
| Facteur de puissance Cos phi: | 0,89 |
| Catégorie de protection de la pompe: | IP 68 (3 m/48h) |
| Surveillance de la température: | intégré |
| Température maximale du fluide refoulé (refoulement ininterrompu): | 40 °C |
| Capacité de refoulement maxi: | 47 m ³ /h |
| Hauteur de relevage maxi: | 16 m |
| Régime: | 2845 U/min |
| Puissance P1: | 3,2 kW |
| Puissance P2: | 2,7 kW |
| Mode de fonctionnement: | S3 – 50 % |

| | |
|---|---------------------------------|
| Type de câble d'alimentation de la pompe: | H07RN-F 7G, 1,5 mm ² |
| Type de rotor: | Roue vortex |
| Passage libre: | 40 mm |
| Commande | |
| Gestionnaire: | Comfort |
| Disjoncteur du moteur: | oui |
| Dispositif d'alarme: | Tube plongeur |
| Nature de détection du niveau: | Tube plongeur |
| Type de détection du niveau: | pneumatique |
| Type de protection du gestionnaire: | IP 54 |
| Tension de service: | 400 V |
| Type de raccord: | Raccordement direct |
| Contact sec: | oui |
| Interface GSM: | oui |
| Fonction journal: | oui |
| Écran d'affichage à plusieurs lignes: | oui |
| Pile de sauvegarde: | oui |
| Système d'autodiagnostic (SDS): | oui |
| Courant nominal: | 5,4 A |