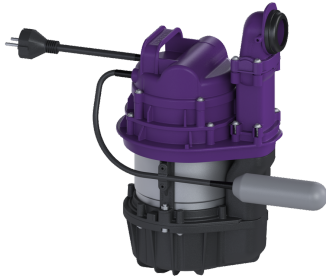


Kit technologique Aqualift S Compact GTF1200 Mon flotteur



Informations sur l'article

Numéro d'article: 281200-TK

GTIN: 4026092108123

Groupe de remise: 20

Description

À combiner avec un set de construction KESSEL afin de réaliser un poste de relevage Mono pour eaux grises avec pompe GTF1200.

Le poste de relevage prêt au raccordement pour eaux usées sans matières fécales est équipé d'une pompe immergée ainsi que d'un dispositif anti-retour. La cuve en composite (PE) résistante dans le temps comprend un compartiment de pompe ouvert. Les fermetures manuelles permettent le démontage facile des composants intégrés. Pour une pose encastrée en dalle, le poste est prémonté pour pose finale sur place.

Kit technologique KESSEL composé de :

pompe avec roue vortex assurant une sécurité opérationnelle maximale
- interrupteur à flotteur de détection du niveau inclus

Modèle

Nature du système:

Installation individuelle

Type de commande:

Flotteur

Caractéristiques générales

ATEX:

non

Dimensions

Poids net:

10,5 kg

Poids brut:

11,5 kg

Dimensions d'emballage, longueur:

379 mm

Dimensions d'emballage, largeur:

362 mm

Dimensions d'emballage, hauteur:

293 mm

Cuve/corps de base

Volume utile:

16 l

Aide à l'installation	
Pompe:	GTF 1200
Nombre de pompes:	1
Poids, pompe:	10 kg
Type de raccord:	Fiche d'alimentation 2 pôles
Courant nominal:	6,2 A
Classe de protection:	I
Classe d'isolation:	F
Catégorie de protection de la pompe:	IP 68 (3 m)
Surveillance de la température:	intégré
Température maximale du fluide refoulé (refoulement ininterrompu):	40 °C
Resistance à l'eau chaude pendant une courte durée (2 min):	80 °C
Capacité de refoulement maxi:	15,5 m ³ /h
Hauteur de relevage maxi:	9 m
Régime:	2650 U/min
Puissance P1:	1,4 kW
Puissance P2:	0,84 kW
Mode de fonctionnement:	S3 – 10 %
Fusible requis (protection de ligne):	C 16 A
Type de câble d'alimentation de la pompe:	H07RN-F 3G, 1,5 mm ²
Type de rotor:	Roue vortex
Passage libre:	30 mm
Longueur du câble d'alimentation de la pompe:	5 m
Commande	
Nature de détection du niveau:	Flotteur
Type de détection du niveau:	mécanique
Fréquence du réseau:	50 Hz
Tension de service:	230 V
Type de raccord:	Fiche d'alimentation 2 pôles
Courant nominal:	6,2 A
Fusible requis (protection de ligne):	C 16 A