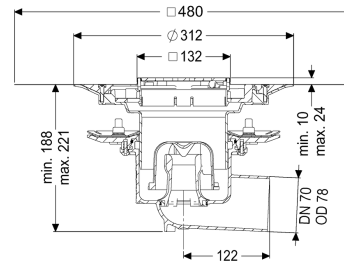
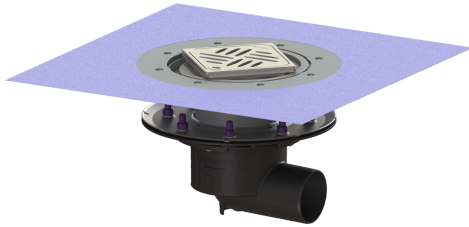


Siphon Ecoguss bride compr. DN 70, latér., Variofix, Grille design



Informations sur l'article

Numéro d'article: 48778.53

GTIN: 4026092053287

Groupe de remise: 40

Avantages

- Insonorisation scientifiquement prouvé
- Normes de protection anti-incendie maximales

Description

Le siphon Ecoguss est un dispositif d'écoulement et est équipé d'une bride de compression ainsi que d'un dispositif anti-odeur amovible, d'un joint à lèvres et d'un cache de chantier. La matière composite recyclable Ecoguss répond aux exigences les plus élevées en matière d'isolation acoustique, résiste à la température et est anti corrosion. Il résiste à des températures entre 100 et 400°C. La bride de compression à boulons et vis en acier inoxydable pour pose ou soudure de la membrane d'étanchéité en bitume et bitume de polymérisation et de bandes d'étanchéité en composite et en élastomère. Seules les membranes d'étanchéités testées par le fabricant peuvent être utilisées. Le raccord d'écoulement est adapté au raccordement sur des tuyaux en fonte. Une liaison equipotentielle n'est pas requise.

Modèle

Système:

Étanchéité sur la rehausse:

Étanchéité sur le corps de base:

Garde d'eau:

125

Membrane d'étanchéité jointe (MEj)

Bride à coller (bride de compression)

50 mm

Caractéristiques générales

Norme:

Diamètre nominal (DN):

Diamètre extérieur (DA):

ATEX:

Dispositif anti-odeur:

EN 1253-1

70

78 mm

non

compris

Dimensions

| | |
|-----------------------------------|-----------------------|
| Poids net: | 4,19 kg |
| Poids brut: | 5,18 kg |
| Diamètre: | 273 mm |
| Type de réglage de la hauteur: | Rehausse télescopique |
| Longueur: | 273 mm |
| Largeur: | 273 mm |
| Dimensions d'emballage, longueur: | 586 mm |
| Dimensions d'emballage, largeur: | 386 mm |
| Dimensions d'emballage, hauteur: | 400 mm |

Cuve/corps de base

| | |
|-------------------------|---------|
| Nombre de sortie: | 1 |
| Matériau corps de base: | Ecoguss |
| Type de raccordement: | latéral |

Caractéristiques fonctionnelles

| | |
|--|--|
| Type de couvercle: | Grille design |
| Matériau du couvercle de recouvrement: | Acier inoxydable 14301 |
| Couleur du couvercle: | argenté |
| Largeur du couvercle: | 120 mm |
| Longueur du couvercle: | 120 mm |
| Hauteur de revêtement min.: | 10 mm |
| Matériau du cadre: | Acier inoxydable 14301 |
| Verrouillage: | Lock & Lift |
| Classe de charge: | L 15 (EN 1253-1) |
| Grille Design: | Kessel |
| Classe anti-dérapante: | R9 selon DIN 51130 ; C selon DIN 51097 |
| Cadre, largeur: | 132 mm |
| Cadre, longueur: | 132 mm |
| Hauteur maxi du revêtement: | 24 mm |
| Rehausse: | réglable en trois dimensions |
| Matériau de la rehausse : | ABS |