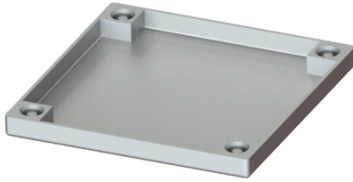


Grille carrelable, 150x150 mm, L 15



Informations sur l'article

Numéro d'article: 680478

GTIN: 4026092073155

Groupe de remise: 90

Description

Grille carrelable pour écoulements Ferrofix, avec vis et joint, compatible avec réf. 54910 et 54911

Caractéristiques générales

Matériau: Acier inoxydable 14301

Dimensions

Poids net: 0,46 kg

Poids brut: 0,46 kg

Dimensions d'emballage, longueur: 140 mm

Dimensions d'emballage, largeur: 140 mm

Dimensions d'emballage, hauteur: 12 mm

Caractéristiques fonctionnelles

Type de couvercle: Couvercle fermée

Matériau du couvercle de recouvrement: Acier inoxydable 14301

Couleur du couvercle: argenté

Largeur du couvercle: 150 mm

Longueur du couvercle: 150 mm

Surface: carrelable

Classe de charge: L 15 (EN 1253-1)