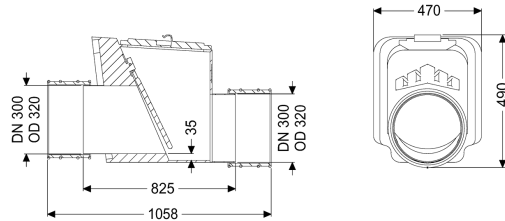
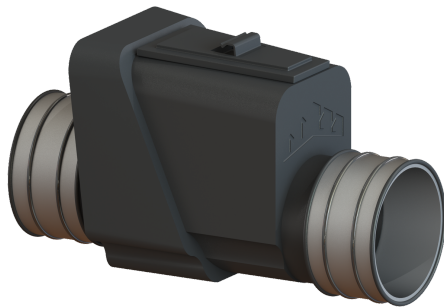


## Clapet antiretour Multitube DN 300, 1 clapet



### Informations sur l'article

Numéro d'article: 71300

GTIN: 4026092011614

Groupe de remise: 10

### Avantages

- Arrivée et sortie avec anneau de serrage
- Diamètre extérieur surmontable d'une section nominale minimale de + 20 mm
- Maintenance et nettoyage faciles

### Description

Le clapet antiretour pour eaux pluviales est équipé d'un clapet mécanique qui ferme automatiquement en cas de reflux.

Modèle

Clapets anti-retour mécaniques: 1

Caractéristiques générales

Couleur: noir

Diamètre nominal (DN): 300

Diamètre extérieur (DA): 316 mm

Remarque concernant le diamètre nominal: Diamètre extérieur pour des colliers de serrage de 310 à 335 mm

Nature des eaux usées: Eaux grises

Type d'installation: pose enterrée

État à la livraison: prêt au raccordement

ATEX: non

Dimensions

Poids net: 25 kg

Poids brut: 25 kg

Hauteur de chute: 52 mm

Longueur: 735 mm

Largeur: 525 mm

Hauteur: 572 mm

Dimensions d'emballage, longueur:	820 mm
Dimensions d'emballage, largeur:	380 mm
Dimensions d'emballage, hauteur:	520 mm

Caractéristiques fonctionnelles	
Verrouillage du couvercle:	vissé