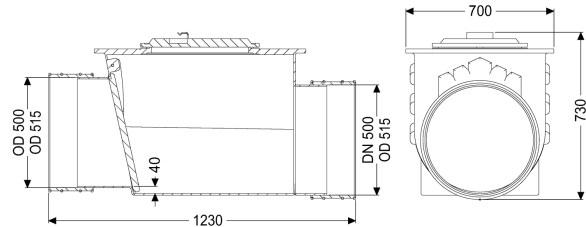
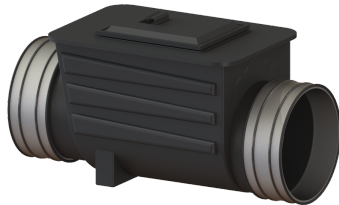


## Clapet antiretour Multitube DN 500, 1 clapet



### Informations sur l'article

Numéro d'article: 71500

GTIN: 4026092011638

Groupe de remise: 10

### Avantages

- Arrivée et sortie avec anneau de serrage
- Diamètre extérieur surmontable d'une section nominale minimale de + 20 mm
- Maintenance et nettoyage faciles

### Description

Le clapet antiretour pour eaux pluviales est équipé d'un clapet mécanique qui ferme automatiquement en cas de reflux.

Modèle

Clapets anti-retour mécaniques: 1

Caractéristiques générales

Couleur: noir

Diamètre nominal (DN): 500

Diamètre extérieur (DA): 515 mm

Remarque concernant le diamètre nominal: Diamètre extérieur pour des colliers de serrage de 495 à 525 mm

Nature des eaux usées: Eaux grises

Type d'installation: à l'extérieur des bâtiments – pose enterrée

État à la livraison: prêt au raccordement

Dimensions

Poids net: 68 kg

Poids brut: 68 kg

Hauteur de chute: 40 mm

Longueur: 1230 mm

Largeur: 700 mm

Hauteur: 730 mm

Dimensions d'emballage, longueur: 1245 mm

Dimensions d'emballage, largeur: 710 mm  
Dimensions d'emballage, hauteur: 670 mm

Caractéristiques fonctionnelles  
Verrouillage du couvercle: vissé