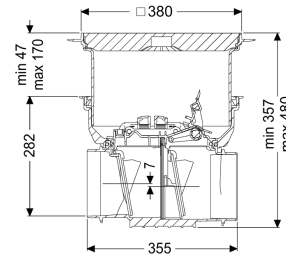


Corps de base Staufix type 2 DN 125-200, Dalle, noir



Informations sur l'article

Numéro d'article: 730000.15S

GTIN: 4026092076279

Groupe de remise: 10

Avantages

- Transformable en toute facilité en StaufixControl
- Pose flexible
- Fourniture de différents couvercles de recouvrement pour la pose encastrée en dalle

Description

Le corps de base Staufix pour eaux usées sans matières fécales est équipé de deux clapets mécaniques qui ferment automatiquement en cas de reflux. Un clapet sert simultanément de verrouillage d'urgence à actionnement manuel. L'extrémité pointue et le manchon sont disponibles en option dans la taille requise. Le système modulaire KESSEL permet aisément de transformer des systèmes existants en clapet antiretour StaufixControl.

Modèle

Battant en acier inoxydable pour protection anti rongeurs: non

Verrouillage d'urgence: oui

Clapets anti-retour mécaniques: 2

Caractéristiques générales

Couleur: noir

Norme: EN 13564

Diamètre nominal (DN): 125-200

Remarque concernant le diamètre nominal: Hydraulique correspond à DN 150

Type d'installation: à l'intérieur du bâtiment – pose encastrée en dalle

État à la livraison: Prêt au raccordement (raccordement des pièces de jonction à prévoir sur site)

Protection anti-retour: Type 2

Dimensions

Poids net:	7,6 kg
Poids brut:	10,2 kg
Étanchéité aux eaux souterraines à partir du point bas de la cuve:	3000 mm
Dimensions d'encastrement, largeur:	750 mm
Dimensions d'encastrement, longueur:	750 mm
Hauteur de chute:	8 mm
Profondeur de pose:	341 - 464 mm
Type de réglage de la hauteur:	Rehausse télescopique
Longueur:	444 mm
Largeur:	444 mm
Dimensions d'emballage, longueur:	586 mm
Dimensions d'emballage, largeur:	486 mm
Dimensions d'emballage, hauteur:	496 mm

Caractéristiques fonctionnelles

Type de couvercle:	Couvercle
Matériau du couvercle de recouvrement:	Composite
Couleur du couvercle:	noir
Largeur du couvercle:	368 mm
Hauteur du couvercle:	43 mm
Longueur du couvercle:	368 mm
Verrouillage:	verrouillé
Classe de charge:	L 15 (EN 1253-1)
Étanchéité:	étanche à l'eau