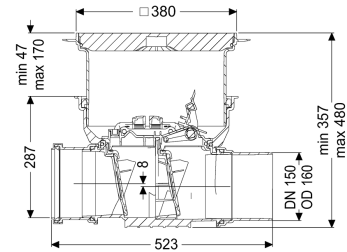


Clapet antiretour Staufix DN 150, Dalle, noir, Type 2



Informations sur l'article

Numéro d'article: 730150.10S

GTIN: 4026092076484

Groupe de remise: 10

Avantages

- Clapet antirongeurs en option pour encore plus de sécurité
- Pose flexible, fourniture de différents couvercles de recouvrement pour la pose encastrée en dalle
- Également disponible comme kit modulaire

Description

Le clapet antiretour pour eaux usées sans matières fécales est équipé de deux clapets mécaniques qui ferment automatiquement en cas de reflux. Un clapet sert simultanément de verrouillage d'urgence à actionnement manuel. Le système modulaire KESSEL permet aisément de transformer des systèmes existants en clapet antiretour StaufixControl.

Modèle

Battant en acier inoxydable pour protection anti rongeurs: non

Verrouillage d'urgence: oui

Clapets anti-retour mécaniques: 2

Caractéristiques générales

Couleur: noir

Norme: EN 13564

Diamètre nominal (DN): 150

Diamètre extérieur (DA): 160 mm

Nature des eaux usées: Eaux grises

Type d'installation: à l'intérieur du bâtiment – pose encastrée en dalle

État à la livraison: Prêt au raccordement (raccordement des pièces de jonction à prévoir sur site)

Protection anti-retour: Type 2

Dimensions

Poids net:	8,42 kg
Poids brut:	11 kg
Étanchéité aux eaux souterraines à partir du point bas de la cuve:	3000 mm
Dimensions d'encastrement, largeur:	750 mm
Dimensions d'encastrement, longueur:	750 mm
Hauteur de chute:	8 mm
Profondeur de pose:	341 - 464 mm
Type de réglage de la hauteur:	Rehausse télescopique
Longueur:	523 mm
Largeur:	444 mm
Dimensions d'emballage, longueur:	586 mm
Dimensions d'emballage, largeur:	486 mm
Dimensions d'emballage, hauteur:	496 mm

Caractéristiques fonctionnelles

Type de couvercle:	Couvercle
Matériau du couvercle de recouvrement:	Composite
Couleur du couvercle:	noir
Largeur du couvercle:	366 mm
Longueur du couvercle:	366 mm
Verrouillage:	Lock & Lift
Classe de charge:	L 15 (EN 1253-1)
Étanchéité:	étanche à l'eau