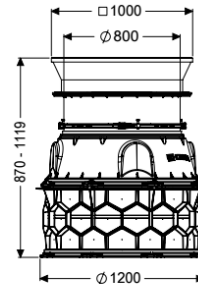
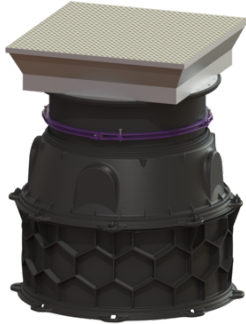


## Module rehausse LW 1000 dalle Accès LW 800, 870-1119 mm, Classe D



### Informations sur l'article

Numéro d'article: 8740159  
GTIN: 4026092070253  
Groupe de remise: 60

### Avantages

- Assemblage modulaire avec de simples segments de liaison et des pièces intermédiaires de 250 et 500 mm de haut
- Structure alvéolaire innovante
- Pose dans la nappe phréatique jusqu'à une profondeur de 3000 mm

### Description

Le module rehausse pour la pose sèche ou immergée est équipé de barres d'accès installées conformément aux normes DIN EN 13101 et BGR 177, de tous les joints et pièces de raccord nécessaires ainsi que d'un cône avec rehausse télescopique. Les pièces intermédiaires (PE) en composite résistant dans le temps permettent différentes possibilités de raccordement. Le système modulaire KESSEL permet d'assembler en toute flexibilité les pièces intermédiaires, le cône, la rehausse et le couvercle de recouvrement.

#### Modèle

Remarque concernant la profondeur de pose:

Prévoir sur site une dalle de répartition de la charge pour la classe de charge D

#### Caractéristiques générales

Couleur:

noir

Matériau:

PE-HD

Norme:

EN 13598-2

Type d'installation:

à l'extérieur des bâtiments – pose enterrée

État à la livraison:

Partiellement pour le montage à prévoir sur site (échelle d'accès prémonté en usine)

Homologation:

Z-42.1-527

#### Dimensions

Poids net:	188,6 kg
Poids brut:	208,66 kg
Étanchéité aux eaux souterraines à partir du point bas de la cuve:	3000 mm
Profondeur de pose:	870 - 1119 mm
Type de réglage de la hauteur:	Rehausse télescopique
Longueur:	1200 mm
Largeur:	1200 mm
Dimensions d'emballage, longueur:	1200 mm
Dimensions d'emballage, largeur:	1200 mm
Dimensions d'emballage, hauteur:	2200 mm

#### Cuve/corps de base

Perçage maximal de l'arrivée (DN):	150 mm
Largeur hors tout de la cuve (LW):	1000 mm
Largeur hors tout de l'accès (LW):	800 mm

#### Caractéristiques fonctionnelles

Type de couvercle:	Couvercle polygonale
Matériau du couvercle de recouvrement:	Acier inoxydable
Largeur du couvercle:	1005 mm
Hauteur du couvercle:	245 mm
Longueur du couvercle:	1096 mm
Surface:	antidérapant
Verrouillage:	verrouillé
Classe de charge:	D 400 (EN 124)
Étanchéité:	étanche à l'eau