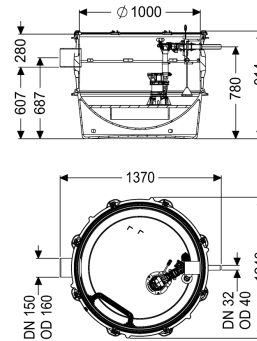
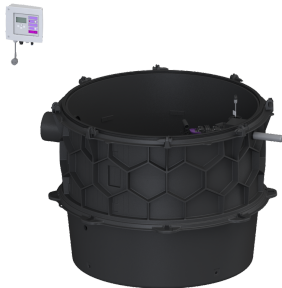


Station de relevage Aquapump XL Mono, GTF 600-S1, capteur de pression



Informations sur l'article

Numéro d'article: 8743005
 GTIN: 4026092075623
 Groupe de remise: 60

Avantages

- Sécurité maximale
- Pose flexible
- Évacue de grandes quantités d'eaux grises

Description

La station de relevage pour eaux grises est équipée d'une ou deux pompes submersible ainsi que d'un dispositif antiretour. La cuve en polyéthylène (PE) résistante dans le temps intègre un compartiment de pompe ouvert avec des options de raccordement universelles. Les fermetures rapides permettent le démontage facile des composants intégrés. Grâce au système modulaire KESSEL, différentes variantes de module rehausse sont disponibles comme accessoires.

Modèle

Remarque concernant la profondeur de pose:	en combinaison avec le module rehausse
Nature du système:	Installation individuelle
Dispositif d'arrêt:	sans dispositif d'arrêt
Joint traversant du conduit pour câbles (DN):	100
Barre d'accès:	oui
Joint d'étanchéité pour la conduite d'aération et de ventilation (DN):	100
Pose:	Pose immergée
Type de commande:	Gestionnaire
Dispositif anti-retour:	intégré
Refoulement:	horizontal

Caractéristiques générales

Couleur:	noir
Norme:	EN 12050-2

Nature des eaux usées:	Eaux grises
Type d'installation:	à l'extérieur des bâtiments – pose enterrée
État à la livraison:	Prémonté pour le montage final à prévoir sur site (montage des pompes et capteurs ainsi que le raccordement du gestionnaire à prévoir sur site)
Modèle de poste:	Tronic
Dimensions	
Poids net:	92 kg
Poids brut:	107 kg
Étanchéité aux eaux souterraines à partir du point bas de la cuve:	3000 mm
Longueur:	1330 mm
Largeur:	1240 mm
Hauteur:	914 mm
Dimensions d'emballage, longueur:	1300 mm
Dimensions d'emballage, largeur:	1300 mm
Dimensions d'emballage, hauteur:	1050 mm
Cuve/corps de base	
Diamètre nominal de refoulement (DN):	32
Diamètre extérieur (DA) de refoulement:	40 mm
Distance du milieu du tube de sortie jusqu'au fond de la cuve:	780 mm
Distance entre le tuyau d'arrivée et le fond de la cuve:	607 mm
Distance du milieu du tube d'arrivée jusqu'au fond de la cuve:	687 mm
Distance entre le radier de l'arrivée et le bord supérieur de la cuve:	281 mm
Perçage maximal de l'arrivée (DN):	150 mm
Diamètre nominal de l'arrivée (DA):	160 mm
Diamètre nominal de l'arrivée (DN):	150 mm
Nombre d'arrivée:	1
Largeur hors tout de la cuve (LW):	1000 mm
Volume utile:	90 l
Aide à l'installation	
Pompe:	GTF 600
Nombre de pompes:	1
Poids, pompe:	6 kg
Type de raccord:	Fiche avec détrompeur
Courant nominal:	2,7 A
Longueur du câble d'alimentation de la pompe:	10 m
Classe de protection:	I
Classe d'isolation:	F
Facteur de puissance Cos phi:	0,91
Catégorie de protection de la pompe:	IP 68 (3 m)
Surveillance de la température:	intégré

Température maximale du fluide refoulé (refoulement ininterrompu):	40 °C
Capacité de refoulement maxi:	12 m ³ /h
Hauteur de relevage maxi:	8 m
Régime:	2800 U/min
Puissance P1:	0,6 kW
Puissance P2:	0,36 kW
Mode de fonctionnement:	S1
Fusible requis (protection de ligne):	C 16 A
Type de câble d'alimentation de la pompe:	H07RN-F 3G, 1,5 mm ²
Type de rotor:	Roue vortex
Commande	
Gestionnaire:	Comfort
Dispositif d'alarme:	Sonde optique
Nature de détection du niveau:	Cloche
Type de détection du niveau:	pneumatique
Type de protection du gestionnaire:	IP 54
Fréquence du réseau:	50 Hz
Tension de service:	230 V
Type de raccord:	Fiche avec détrompeur
Longueur du câble d'alimentation du gestionnaire:	1,4 m
Contact sec:	en option
Interface GSM:	oui
Port USB:	oui
Fonction journal:	oui
Écran d'affichage à plusieurs lignes:	oui
Pile de sauvegarde:	oui
Système d'autodiagnostic (SDS):	oui
Courant nominal:	2,7 A