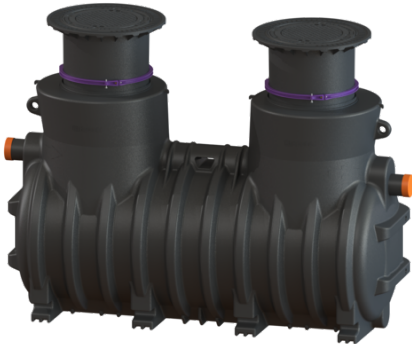


Sépara. graisses EasyClean ground NS 10, Standard, 740 à 1175 mm, Classe D



Informations sur l'article

Numéro d'article: 93010/120D

GTIN: 4026092025802

Groupe de remise: 60

Avantages

- Rehausse télescopique avec couvercles de protection étanches aux odeurs pour différentes classes de charge
- Étanche à l'eau, résistant aux eaux agressives
- Fonctionnement ne nécessitant qu'un minimum d'entretien

Description

Le séparateur pour eaux grasses est adapté à une pose enterrée et la cuve est dépourvu de tout élément métallique. La cuve en composite (PE) résistante dans le temps est équipée d'un débourbeur intégré et d'une zone inférieure concave assurant une évacuation rapide. L'accès pour les travaux de vidange et d'entretien s'effectue via une ou plusieurs ouvertures de maintenance. La vidange manuelle se fait avec le couvercle ouvert. Matériau PE garanti 20 ans.

Modèle

| | |
|--|--|
| Remarque concernant la profondeur de pose: | Pose enterrée à une profondeur hors gel de 1200 mm |
| Système de regard: | Citerne |
| Variante d'évacuation: | Standard |
| Système Schredder-Mix: | non |
| Panier à boue: | non |
| Taille nominale (NS): | 10 |
| SonicControl: | non |
| Dispositif de remplissage selon DIN 1988: | non |
| Débourbage: | manuel avec tuyau d'aspiration |
| Capacité de charge (DIN 19901): | E4 |

Caractéristiques générales

| | |
|----------------------|---|
| Matériau: | PE |
| Norme: | EN 1825 |
| Type d'installation: | à l'extérieur des bâtiments – pose enterrée |
| État à la livraison: | Prêt au raccordement (raccordement des pièces de jonction à prévoir sur site) |

Dimensions

| | |
|--|--|
| Poids net: | 408 kg |
| Poids brut: | 415 kg |
| Étanchéité aux eaux souterraines à partir du point bas de la cuve: | 1320 mm |
| Diamètre: | 659 mm |
| PST: | 700 - 1.500 |
| T-PST: | 220 |
| Longueur maxi: | 3062 mm |
| Profondeur de pose: | 740 - 1175 mm |
| Type de réglage de la hauteur: | Rehausse télescopique, inclinable 5 degrés |
| Dimensions du conditionnement, longueur: | 2910 mm |
| Dimensions du conditionnement, largeur: | 1200 mm |
| Dimensions d'emballage, longueur: | 2860 mm |
| Dimensions d'emballage, largeur: | 1200 mm |
| Dimensions d'emballage, hauteur: | 2050 mm |

Cuve/corps de base

| | |
|--|---|
| Distance entre le tuyau de sortie et le fond de la cuve: | 1030 mm |
| Distance entre le tuyau d'arrivée et le fond de la cuve: | 1100 mm |
| Diamètre extérieur de la sortie (DA): | 160 mm |
| Diamètre nominal de la sortie (DN): | 150 mm |
| Diamètre nominal de l'arrivée (DA): | 160 mm |
| Diamètre nominal de l'arrivée (DN): | 150 mm |
| Raccordement tuyaux d'arrivée et de sortie: | Tuyaux en PE-HD selon DIN 19537, tuyaux en PVC et de moulage en fonte selon DIN 19534, PP ou AS |
| Largeur hors tout de l'accès (LW): | 600 mm |

Caractéristiques fonctionnelles

| | |
|--|-------------------------------|
| Type de couvercle: | Couvercle |
| Matériau du couvercle de recouvrement: | Fonte grise |
| Couleur du couvercle: | noir |
| Hauteur du couvercle: | 121 mm |
| Verrouillage: | verrouillé |
| Classe de charge: | D 400 (EN 124) |
| Étanchéité: | anti-odeur et étanche à l'eau |

Contenance d'eaux usées

| | |
|---------------------------|--------|
| Contenu du séparateur: | 1600 l |
| Volume total: | 2600 l |
| Contenance du débourbeur: | 1000 l |
| Volume maxi de graisse: | 400 l |

Commande

| | |
|---------------|-----|
| Gestionnaire: | non |
|---------------|-----|