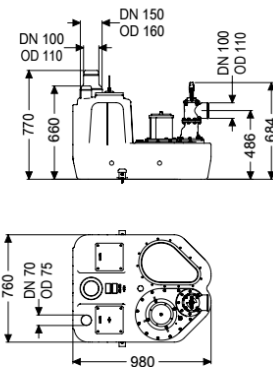
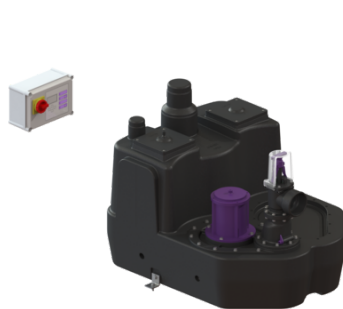


Hebeanlage Aqualift F XL 200 l Mono, SPF 3000-S3, Schieber



Artikelinformationen

Artikelnummer: 11038
 GTIN: 4026092057056
 Preisgruppe: 50

Produktvorteile

- Verschiedene Leistungsklassen verfügbar
- Drucksensor zur sicheren pneumatischen Niveauerfassung
- Höchste Betriebssicherheit durch intelligentes Schaltgerät (Duo)

Beschreibung

Die Hebeanlage für fäkalienhaltiges und fäkalienfreies Abwasser ist mit einer oder zwei überflutbaren Pumpen sowie einem Rückflussverhinderer ausgestattet. Der Sammelbehälter aus dauerhaft beständigem Kunststoff (PE) bietet universale Anschlussmöglichkeiten und hat eine verschraubte Reinigungsöffnung.

Ausführung

| | |
|---|-------------------------|
| Anlagenart: | Einzelanlage |
| Absperreinrichtung: | Schieber aus Kunststoff |
| Haltewinkel für die Auftriebssicherung: | ja |
| Schalldämmmatte: | ja |
| Pumpensteuerung: | Schaltgerät |
| Rückflussverhinderer: | integriert |
| Druckabgang: | waagrecht |

Allgemeine Merkmale

| | |
|-----------------------|---|
| Farbe: | schwarz |
| Norm: | EN 12050-1 |
| Abwasserart: | fäkalienhaltig |
| Einbausituation: | freie Aufstellung |
| Auslieferungszustand: | installationsfertig (elektrische Komponenten, Verbindungsteile sind bauseits anzuschließen) |
| Anlagen Typ: | Mono |

| | |
|---|--------------------------------|
| Abmessungen | |
| Gewicht netto: | 65,03 kg |
| Gewicht brutto: | 85,03 kg |
| Länge: | 980 mm |
| Breite: | 760 mm |
| Höhe: | 807 mm |
| Verpackungsmaß Länge: | 1650 mm |
| Verpackungsmaß Breite: | 1150 mm |
| Verpackungsmaß Höhe: | 890 mm |
| Behälter/Grundkörper | |
| Druckabgang (DN): | 100 |
| Druckabgang (DA): | 110 mm |
| Anschluss für Handmembranpumpe (DN): | 32 |
| Entlüftungsanschluss (DN): | 70 |
| Abstand Rohrmitte Auslauf zu Behälterboden: | 610 mm |
| Zulauf max. Anbohrung (DN): | 200 mm |
| Zulauf Nennweite (DA): | 110 mm |
| Zulauf Nennweite (DN): | 100 mm |
| Zulauf Anzahl: | 1 |
| Nutzvolumen: | 120 l |
| Behältervolumen: | 200 l |
| Fördereinrichtung | |
| Pumpe: | SPF 3000 |
| Anzahl Pumpen: | 1 |
| Gewicht Pumpe: | 24 kg |
| Anschlusstyp: | Direktanschluss |
| Nennstrom: | 5,4 A |
| Länge Netzanschlussleitung Pumpe: | 5 m |
| Schutzklasse: | I |
| Isolationsklasse: | F |
| Cos phi - Leistungsfaktor: | 0,89 |
| Schutzart Pumpe: | IP 68 (3m/48h) |
| Temperaturüberwachung: | integriert |
| Förderguttemperatur (dauerhaft) max.: | 40 °C |
| Förderleistung max.: | 47 m ³ /h |
| Förderhöhe max.: | 16 m |
| Drehzahl: | 2845 U/min |
| Leistung P1: | 3,2 kW |
| Leistung P2: | 2,7 kW |
| Betriebsart: | S3 - 50 % |
| Typ Anschlussleitung Pumpe: | H07RN-F 7G 1,5 mm ² |
| Lauftrad Typ: | Freistromrad |
| Freier Kugeldurchgang: | 40 mm |
| Steuerung | |
| Schaltgerät: | Comfort |
| Motorschutz Schalter: | ja |
| Alarmgeber: | Tauchrohr |

| | |
|-----------------------------|-----------------|
| Instrument Niveauerfassung: | Tauchrohr |
| Art Niveauerfassung: | pneumatisch |
| Schutzart Schaltgerät: | IP 54 |
| Betriebsspannung: | 400 V |
| Anschlusstyp: | Direktanschluss |
| Potentialfreier Kontakt: | ja |
| GSM-Schnittstelle: | ja |
| Logbuchfunktion: | ja |
| Mehrzeilige Displayanzeige: | ja |
| Batteriepufferung: | ja |
| Selbstdiagnosesystem (SDS): | ja |
| Nennstrom: | 5,4 A |