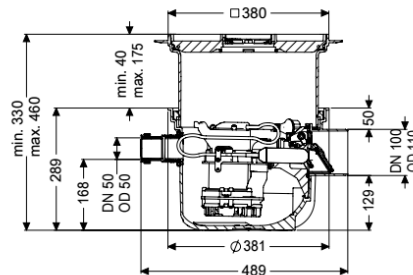
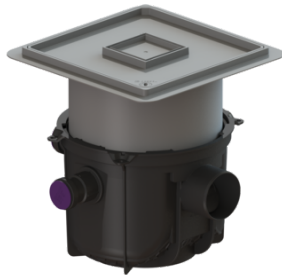


Rückstaupumpanlage Pumpfix S DN 100, mit befliesbarer Abdeckplatte



Artikelinformationen

Artikelnummer: 280451X
 GTIN: 4026092085523
 Preisgruppe: 10

Produktvorteile

- Entwässert verlässlich gegen den Rückstaudruck
- Dauerlauffähige Pumpe mit Freistromrad für höchste Betriebssicherheit
- Anlage für Verbau in WU-Beton geeignet

Beschreibung

Die Rückstaupumpanlage für fäkalienfreies Abwasser ist mit einer Pumpe und zwei mechanischen Rückstauverschlüssen ausgestattet, die bei Rückstau selbsttätig schließen.

Im Normalzustand erfolgt die Entwässerung über das natürliche Gefälle zum Kanal. Die Entwässerung während der Rückstauphase erfolgt über die integrierte Pumpe gegen den Rückstaudruck direkt in den Abwasserkanal.

- mit teleskopischem Aufsatzstück für stufenlosen Höhen- und Niveausgleich und integriertem Bodenablauf
- Anlage für Verbau in WU-Beton geeignet, Grundwasserbeständigkeit von 3 m
- Rückstauschutz nach EN 13564 Typ 5
- inklusive Stutzen DN 50 für Zulauf und Kabelleerrohr
- dauerlauffähige Pumpe mit Freistromrad für höchste Betriebssicherheit
- inklusive Schwimmerschalter zur Niveauerfassung

Ausführung

Hinweis Einbau:	Anlage für Verbau in WU-Beton geeignet
Ablaufleistung (l/s) mit 20 mm Aufstau:	1,6
Mechanische Rückstauklappen:	2
Anlagenverbau:	WU-Beton

Allgemeine Merkmale

Norm:	EN 13564
Nennweite (DN):	100
Außendurchmesser (DA):	110 mm
Abwasserart:	fäkalienfrei
Auslieferungszustand:	steckerfertig
Rückstauschutz:	Typ 5
ATEX zertifiziert:	nein

Abmessungen

Gewicht netto:	10,8 kg
Gewicht brutto:	12,1 kg
Grundwasserbeständigkeit ab Unterkante Bodenteil:	3000 mm
Aussparungsmaß Breite:	600 mm
Aussparungsmaß Länge:	600 mm
Einbautiefe:	330 - 460 mm
Länge:	485 mm
Breite:	380 mm
Verpackungsmaß Länge:	445 mm
Verpackungsmaß Breite:	445 mm
Verpackungsmaß Höhe:	466 mm

Behälter/Grundkörper

Anschluss Kabelleerrohr (DN):	50
Zulauf Nennweite (DN):	50 mm

Abdeckungsmerkmale

Abdeckungsart:	befliesbare Abdeckplatte
Abdeckung Material:	Kunststoff
Abdeckung Farbe:	wählbar
Abdeckung Breite:	366 mm
Abdeckung Länge:	366 mm
Ablauffunktion:	ja
Verriegelung:	Lock & Lift
Belastungsklasse:	K 3 (EN 1253-1)
Rahmen Breite:	380 mm
Rahmen Länge:	380 mm
Bodenbelaghöhe max.:	16 mm
Form Aufsatzstück:	eckig

Fördereinrichtung

Pumpe:	GTF 500
Anzahl Pumpen:	1
Gewicht Pumpe:	6 kg
Anschlusstyp:	Schuko 2-polig
Nennstrom:	2,7 A
Länge Netzanschlussleitung Pumpe:	5 m
Schutzklasse:	I
Isolationsklasse:	F

Cos phi - Leistungsfaktor:	0,91
Schutzart Pumpe:	IP 68
Temperaturüberwachung:	integriert
Förderguttemperatur (dauerhaft) max.:	40 °C
Förderhöhe max.:	8 m
Drehzahl:	2800 U/min
Leistung P1:	600 kW
Leistung P2:	360 kW
Betriebsart:	S1
Erforderliche Absicherung (Leitungsschutz):	C 16 A
Typ Anschlussleitung Pumpe:	H07RN-F 3G 1,0 mm ²
Lauftrad Typ:	Freistromrad
Steuerung	
Netzfrequenz:	50 Hz
Betriebsspannung:	230 V
Anschlusstyp:	Schuko 2-polig
Nennstrom:	2,7 A
Erforderliche Absicherung (Leitungsschutz):	C 16 A