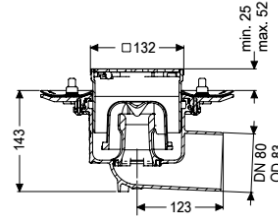


Bodenablauf Ecoguss Pressfl. DN 80, seitlich, Designrost



Artikelinformationen

Artikelnummer: 48783.63

GTIN: 4026092033463

Preisgruppe: 40

Produktvorteile

- Wissenschaftlich bestätigte Schallschutzwirkung
- Höchste Brandschutzstandards

Beschreibung

Der Boden-/Deckenablauf Ecoguss dient der Punktentwässerung und ist mit einem Pressdichtungsflansch sowie einem herausnehmbaren Geruchsverschluss, einer Lippendichtung und einer Bauzeitschutzabdeckung ausgestattet. Der recyclingfähige Verbundwerkstoff Ecoguss erfüllt höchste Schallschutzanforderungen, ist beständig gegenüber aggressiven Medien, temperaturbeständig und besitzt eine dauerhaft korrosionsfreie Oberfläche. Er ist kurzfristig beflammbar von 100 bis zu 400 Grad Celsius. Der Pressdichtungsflansch mit Bolzen und Schrauben aus Edelstahl dient dem Einklemmen oder Aufschweißen von Bitumen- und Polymerbitumenbahnen sowie Kunststoff- und Elastomer-Dichtungsbahnen. Für wasserdichte Abdichtungen dürfen nur vom Hersteller geprüfte Dichtungsbahnen verwendet werden. Der Auslaufstutzen ist für den Anschluss an SML-Rohre geeignet. Ein Potentialausgleich ist nicht erforderlich.

Ausführung

| | |
|-----------------------------|--|
| System: | 125 |
| Abdichtung am Aufsatzstück: | Anschlussrand |
| Abdichtung am Grundkörper: | Pressdichtungsflansch (geeignet zur Ausbildung von wasserdichten Abdichtungen) |
| Sperrwasserhöhe: | 50 mm |

Allgemeine Merkmale

| | |
|------------------------|-----------|
| Norm: | EN 1253-1 |
| Nennweite (DN): | 80 |
| Außendurchmesser (DA): | 83 mm |
| ATEX zertifiziert: | nein |

| | |
|-------------------------------|-------------------------------------|
| Geruchsverschluss: | inklusive |
| Abmessungen | |
| Gewicht netto: | 2,61 kg |
| Gewicht brutto: | 2,98 kg |
| Durchmesser: | 273 mm |
| Art der Höhenverstellbarkeit: | teleskopisches Aufsatzstück |
| Länge: | 273 mm |
| Breite: | 273 mm |
| Verpackungsmaß Länge: | 400 mm |
| Verpackungsmaß Breite: | 300 mm |
| Verpackungsmaß Höhe: | 400 mm |
| Behälter/Grundkörper | |
| Auslauf Anzahl: | 1 |
| Material Grundkörper: | Ecoguss |
| Stützen Ausführung: | waagrecht |
| Abdeckungsmerkmale | |
| Abdeckungsart: | Designrost |
| Abdeckung Material: | Edelstahl 1.4301 (V2A) |
| Abdeckung Farbe: | silber |
| Abdeckung Breite: | 120 mm |
| Abdeckung Länge: | 120 mm |
| Oberfläche: | geschliffen |
| Rahmen Material: | Edelstahl 1.4301 (V2A) |
| Verriegelung: | Lock & Lift |
| Belastungsklasse: | L 15 (EN 1253-1) |
| Rost Design: | Kessel |
| Rutschhemmklasse: | R9 nach DIN 51130; C nach DIN 51097 |
| Rahmen Breite: | 132 mm |
| Rahmen Länge: | 132 mm |
| Bodenbelaghöhe max.: | 16 mm |
| Aufsatzstück: | höhenverstellbar |
| Form Aufsatzstück: | eckig |
| Aufsatzstück Material: | ABS |