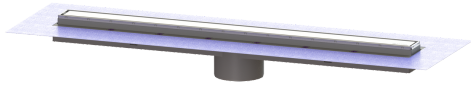


Aufsatzstück Linearis Comfort L: 950 mm, System 125, WaD, K 3



Artikelinformationen

Artikelnummer: 48930M

GTIN: 4026092079065

Preisgruppe: 10

Produktvorteile

- Individuelles Design mit wendbarem Edelstahlsteg
- Höchste Brandschutzstandards
- Geringe Einbauhöhe

Beschreibung

Das Aufsatzstück Linearis Comfort ist, in Kombination mit einem Grundkörper des modularen KESSEL-Baukastensystems 125 zur Linienentwässerung, im Innenbereich geeignet.

Ausführung

System:	125
Sickerwasseröffnung:	offen
Abdichtung am Aufsatzstück:	werksseitig angebrachte Dichtmanschette (WaD) nach DIN 18534
Wassereinwirkungsklasse nach DIN 18534-1 (bis einschließlich):	W3-I
Sperrwasserhöhe:	50 mm
Ablaufleistung (l/s) mit 10 mm Aufstau:	1,1
Ablaufleistung (l/s) ohne Aufstau:	1 mm

Allgemeine Merkmale

Nennweite (DN):	125
Außendurchmesser (DA):	125 mm
Geruchsverschluss:	inklusive

Abmessungen

Gewicht netto:	3,91 kg
Gewicht brutto:	4,62 kg
Außenmaß Länge:	1015 mm
Einbautiefe:	80 - 140 mm
Breite:	243 mm
Höhe:	115 mm
Verpackungsmaß Länge:	1280 mm
Verpackungsmaß Breite:	260 mm
Verpackungsmaß Höhe:	130 mm

Abdeckungsmerkmale

Abdeckungsart:	Edelstahl-Abdeckung
Abdeckung Material:	Edelstahl 1.4301 (V2A)
Abdeckung Farbe:	silber
Rahmen Material:	Edelstahl 1.4301 (V2A)
Verriegelung:	verriegelbar
Belastungsklasse:	K 3 (EN 1253-1)
Rost Design:	optional befliesbar
Rahmen Breite:	66 mm
Rahmen Länge:	950 mm
Aufsatzstück Material:	ABS