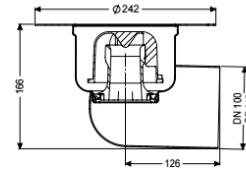
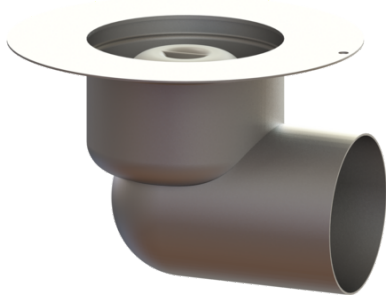


Grundkörper Ferrofix Klebeflansch Sys 125, DN 100, Auslauf seitlich



Artikelinformationen

Artikelnummer: 54320
 GTIN: 4026092072332
 Preisgruppe: 70

Produktvorteile

- Aus besonders hygienischem und mechanisch hochbelastbarem Edelstahl
- Mit Aufsatzstücken variabel kombinierbar

Beschreibung

Der Grundkörper Ferrofix aus Edelstahl dient in Kombination mit einem Aufsatzstück im System 125 der Punktentwässerung und ist mit einem herausnehmbaren Geruchsverschluss und einer Bauzeitschutzabdeckung ausgestattet. Der Klebeflansch mit einer Flanschbreite von 50 mm ist geeignet zur Anbindung von Abdichtungen im Verbund, gemäß DIN 18534, für alle Wassereinwirkungsklassen. Der Auslaufstutzen ist für den Anschluss an SML-Rohre geeignet. Ein Potentialausgleich ist nicht erforderlich.

Ausführung

| | |
|----------------------------|--|
| System: | 125 |
| Abdichtung am Grundkörper: | Klebeflansch (geeignet für Feuchtigkeitssperren) |
| Sperrwasserhöhe: | 50 mm |

Allgemeine Merkmale

| | |
|------------------------|-----------|
| Norm: | EN 1253-1 |
| Nennweite (DN): | 100 |
| Außendurchmesser (DA): | 110 mm |

Abmessungen

| | |
|-----------------------|---------|
| Gewicht netto: | 1,55 kg |
| Gewicht brutto: | 1,84 kg |
| Länge: | 240 mm |
| Breite: | 240 mm |
| Höhe: | 168 mm |
| Verpackungsmaß Länge: | 280 mm |

| | |
|------------------------|------------------------|
| Verpackungsmaß Breite: | 280 mm |
| Verpackungsmaß Höhe: | 260 mm |
| Behälter/Grundkörper | |
| Auslauf Anzahl: | 1 |
| Material Grundkörper: | Edelstahl 1.4301 (V2A) |
| Stutzen Ausführung: | waagrecht |
| Abdeckungsmerkmale | |
| Geruchsverschluss: | inklusive |