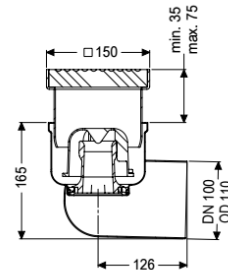
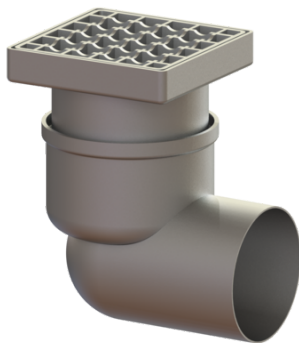


Boden-/Deckenablauf Ferrofix DN 100, seitlich, Gitterrost, Edelstahl



Artikelinformationen

Artikelnummer: 54420.20

GTIN: 4026092056455

Preisgruppe: 70

Produktvorteile

- Aus besonders hygienischem und mechanisch hochbelastbarem Edelstahl
- Hohe Abflussleistung

Beschreibung

Der Boden-/Deckenablauf Ferrofix aus Edelstahl dient der Punktentwässerung und ist mit einem herausnehmbaren Geruchsverschluss aus Edelstahl, einer Lippendichtung und einer Bauzeitschutzabdeckung ausgestattet. Der Auslaufstutzen ist für den Anschluss an SML-Rohre geeignet.

Ausführung

| | |
|-----------------------------|---------------|
| System: | 125 |
| Abdichtung am Aufsatzstück: | Anschlussrand |
| Abdichtung am Grundkörper: | Anschlussrand |
| Sperrwasserhöhe: | 50 mm |

Allgemeine Merkmale

| | |
|------------------------|-----------|
| Norm: | EN 1253-1 |
| Nennweite (DN): | 100 |
| Außendurchmesser (DA): | 110 mm |
| ATEX zertifiziert: | nein |
| Geruchsverschluss: | inklusive |

Abmessungen

| | |
|-------------------------------|-----------------------------|
| Gewicht netto: | 4,21 kg |
| Gewicht brutto: | 4,56 kg |
| Art der Höhenverstellbarkeit: | teleskopisches Aufsatzstück |
| Länge: | 196 mm |
| Breite: | 142 mm |
| Verpackungsmaß Länge: | 390 mm |

| | |
|------------------------|------------------------|
| Verpackungsmaß Breite: | 190 mm |
| Verpackungsmaß Höhe: | 310 mm |
| Behälter/Grundkörper | |
| Auslauf Anzahl: | 1 |
| Material Grundkörper: | Edelstahl 1.4301 (V2A) |
| Stützen Ausführung: | waagrecht |
| Abdeckungsmerkmale | |
| Abdeckungsart: | Gitterrost |
| Abdeckung Material: | Edelstahl 1.4301 (V2A) |
| Abdeckung Breite: | 138 mm |
| Abdeckung Länge: | 138 mm |
| Verriegelung: | unverriegelt |
| Belastungsklasse: | L 15 (EN 1253-1) |
| Rahmen Breite: | 150 mm |
| Rahmen Länge: | 150 mm |
| Aufsatzstück: | höhenverstellbar |
| Aufsatzstück Material: | Edelstahl 1.4301 (V2A) |