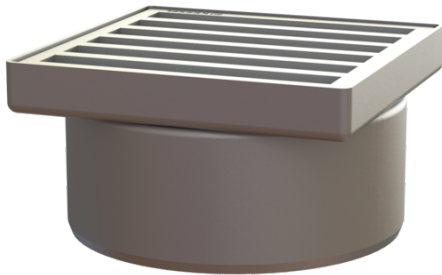


Aufsatzstück Ferrofix Sys 200, Stegrost, V2A, 200 x 200 mm



Artikelinformationen

Artikelnummer: 57420
GTIN: 4026092007587
Preisgruppe: 70

Produktvorteile

- Aus besonders hygienischem und mechanisch hochbelastbarem Edelstahl
- Mit Grundkörpern variabel kombinierbar

Beschreibung

Das Aufsatzstück aus Edelstahl ist in Kombination mit einem Grundkörper des modularen KESSEL-Baukastensystems 200 zur Punktentwässerung im Innenbereich geeignet.

Ausführung	
System:	200
Allgemeine Merkmale	
ATEX zertifiziert:	nein
Abmessungen	
Gewicht netto:	4,51 kg
Gewicht brutto:	4,62 kg
Höhe:	110 mm
Verpackungsmaß Länge:	200 mm
Verpackungsmaß Breite:	200 mm
Verpackungsmaß Höhe:	175 mm
Abdeckungsmerkmale	
Abdeckungsart:	Stegrost
Abdeckung Material:	Edelstahl 1.4301 (V2A)
Abdeckung Höhe:	30 mm
Oberfläche:	gebeizt
Verriegelung:	unverriegelt
Belastungsklasse:	M 125 (EN 1253-1)
Rahmen Breite:	200 mm
Rahmen Länge:	200 mm
Form Aufsatzstück:	eckig
Aufsatzstück Material:	Edelstahl 1.4301 (V2A)