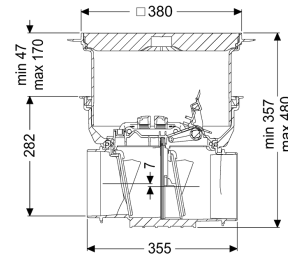


## Grundkörper Staufix Typ 2 DN 125-200, Bodenplatte, schwarz



### Artikelinformationen

Artikelnummer: 730000.15S

GTIN: 4026092076279

Preisgruppe: 10

### Produktvorteile

- Einfaches Umrüsten zu StaufixControl
- Flexibler Einbau
- Verschiedene Abdeckungen bei Einbau in die Bodenplatte verfügbar

### Beschreibung

Der Grundkörper Staufix für fäkalienfreies Abwasser ist mit zwei mechanischen Klappen ausgestattet, die bei Rückstau selbsttätig schließen. Eine Klappe dient gleichzeitig als handverriegelbarer Notverschluss. Spitze und Muffe in der benötigten Dimension sind optional erhältlich. Durch das modulare KESSEL-Baukastensystem können bestehende Anlagen problemlos zum Rückstauverschluss StaufixControl umgerüstet werden.

#### Ausführung

Edelstahlklappe als Rattenschutz:	nein
Notverschluss:	ja
Mechanische Rückstauklappen:	2

#### Allgemeine Merkmale

Farbe:	schwarz
Norm:	EN 13564
Nennweite (DN):	125-200
Hinweis Nennweite:	Hydraulik entspricht DN 150
Einbausituation:	Einbau in die Bodenplatte
Auslieferungszustand:	installationsfertig (Verbindungssteile sind bauseits anzuschließen)
Rückstauschutz:	Typ 2

#### Abmessungen

Gewicht netto:	7,6 kg
----------------	--------

Gewicht brutto:	10,2 kg
Grundwasserbeständigkeit ab Unterkante	3000 mm
Bodenteil:	
Aussparungsmaß Breite:	750 mm
Aussparungsmaß Länge:	750 mm
Gefällesprung:	8 mm
Einbautiefe:	341 - 464 mm
Art der Höhenverstellbarkeit:	teleskopisches Aufsatzstück
Länge:	444 mm
Breite:	444 mm
Verpackungsmaß Länge:	586 mm
Verpackungsmaß Breite:	486 mm
Verpackungsmaß Höhe:	496 mm
Abdeckungsmerkmale	
Abdeckungsart:	Abdeckplatte
Abdeckung Material:	Kunststoff
Abdeckung Farbe:	schwarz
Abdeckung Breite:	368 mm
Abdeckung Höhe:	43 mm
Abdeckung Länge:	368 mm
Verriegelung:	verriegelt
Belastungsklasse:	L 15 (EN 1253-1)
Dichtheit:	tagwasserdicht