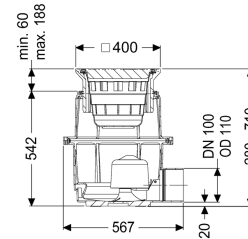


## Hofablauf System 400, DN 150, B, 580-710 mm



### Artikelinformationen

Artikelnummer: 851151B

GTIN: 4026092004388

Preisgruppe: 10

### Produktvorteile

- Verschiedene Belastungsklassen erhältlich
- Höhenverstellbares Komplettsystem
- Einfacher Einbau ins Erdreich

### Beschreibung

Der Hofablauf aus Kunststoff dient der Punktentwässerung und ist beständig gegen aggressive Abwässer. Er ist mit einem Schlammeimer sowie kraftstoffbeständigen Dichtungen ausgestattet. Das Aufsatzstück aus Kunststoff ermöglicht einen stufenlosen Höhen- und Niveaueausgleich.

#### Ausführung

|   |               |
|---|---------------|
| System:                                 | 400           |
| Heizung:                                | ohne          |
| Schlammeimer:                           | ja            |
| Abdichtung am Aufsatzstück:             | Anschlussrand |
| Ablaufleistung (l/s) mit 20 mm Aufstau: | 4,5           |

#### Allgemeine Merkmale

|                        |           |
|------------------------|-----------|
| Farbe:                 | schwarz   |
| Norm:                  | EN 752    |
| Nennweite (DN):        | 150       |
| Außendurchmesser (DA): | 160 mm    |
| Geruchsverschluss:     | inklusive |

#### Abmessungen

|   |             |
|---|-------------|
| Höhenverstellbarkeit:                             | 55 - 180 mm |
| Gewicht netto:                                    | 23 kg       |
| Gewicht brutto:                                   | 23 kg       |
| Grundwasserbeständigkeit ab Unterkante Bodenteil: | 500 mm      |

|                               |                             |
|-------------------------------|-----------------------------|
| Aussparungsmaß Breite:        | 535 mm                      |
| Aussparungsmaß Länge:         | 585 mm                      |
| Einstecktiefe min.:           | 55 mm                       |
| Verstellbereich:              | 55 - 185                    |
| Einbautiefe:                  | 580 - 710 mm                |
| Art der Höhenverstellbarkeit: | teleskopisches Aufsatzstück |
| Länge:                        | 563 mm                      |
| Breite:                       | 500 mm                      |
| Höhe:                         | 580 mm                      |
| Verpackungsmaß Länge:         | 700 mm                      |
| Verpackungsmaß Breite:        | 800 mm                      |
| Verpackungsmaß Höhe:          | 610 mm                      |
| Behälter/Grundkörper          |                             |
| Auslauf Anzahl:               | 1                           |
| Material Grundkörper:         | Kunststoff                  |
| Stützen Ausführung:           | waagrecht                   |
| Abdeckungsmerkmale            |                             |
| Abdeckungsart:                | Schlitzrost rund            |
| Abdeckung Material:           | Grauguss                    |
| Abdeckung Breite:             | 400 mm                      |
| Abdeckung Länge:              | 400 mm                      |
| Belastungsklasse:             | B 125 (EN 124)              |
| Rahmen Breite:                | 400 mm                      |
| Rahmen Länge:                 | 400 mm                      |
| Form Aufsatzstück:            | eckig                       |
| Schlammeimer:                 | ja                          |