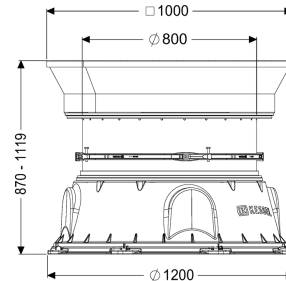
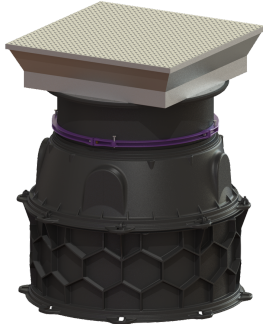


## Schachtmodul LW 1000 Bodenplatte Zugang LW 800, 870-1119 mm, Klasse B



### Artikelinformationen

Artikelnummer: 8740142  
 GTIN: 4026092070086  
 Preisgruppe: 60

### Produktvorteile

- Modular aufbaubar mit einfachen Verbindungssegmenten und 250 und 500 mm hohen Zwischenstücken
- Innovative Wabenstruktur
- Einbau im Grundwasser bis 3000 mm

### Beschreibung

Das Schachtmodul für die Nass- oder Trockenaufstellung ist mit montierten Steighilfen nach DIN EN 13101 und BGR 177, allen erforderlichen Dichtungen und Verbindungskeilen sowie einem Konus mit teleskopischem Aufsatzstück ausgestattet. Die Zwischenstücke aus dauerhaft beständigem Kunststoff (PE) besitzen universale Anschlussmöglichkeiten. Durch das modulare KESSEL-Baukastensystem kann der Aufbau mit Zwischenstücken, Konus, Aufsatzstück und Abdeckung flexibel kombiniert werden.

#### Allgemeine Merkmale

|                       |  |
|-----------------------|--|
| Farbe:                | schwarz  |
| Material:             | PE-HD  |
| Norm:                 | EN 13598-2   |
| Einbausituation:      | Einbau ins Erdreich  |
| Auslieferungszustand: | in Teilen zur bauseitigen Montage (Steighilfen sind werksseitig vormontiert) |
| Zulassung:            | Z-42.1-527   |

#### Abmessungen

|                 |           |
|-----------------|-----------|
| Gewicht netto:  | 168,6 kg  |
| Gewicht brutto: | 188,46 kg |

|   |                             |
|---|-----------------------------|
| Grundwasserbeständigkeit ab Unterkante Bodenteil: | 3000 mm                     |
| Einbautiefe:                                      | 870 - 1119 mm               |
| Art der Höhenverstellbarkeit:                     | teleskopisches Aufsatzstück |
| Länge:  | 1200 mm                     |
| Breite:   | 1200 mm                     |
| Verpackungsmaß Länge:                             | 1200 mm                     |
| Verpackungsmaß Breite:                            | 1200 mm                     |
| Verpackungsmaß Höhe:                              | 2200 mm                     |
| <br>  |                             |
| Behälter/Grundkörper                              |                             |
| Zulauf max. Anbohrung (DN):                       | 150 mm                      |
| Lichte Weite Behälter (LW):                       | 1000 mm                     |
| Lichte Weite Einstieg (LW):                       | 800 mm                      |
| <br>  |                             |
| Abdeckungsmerkmale                                |                             |
| Abdeckungsart:                                    | Abdeckplatte eckig          |
| Abdeckung Material:                               | Edelstahl                   |
| Abdeckung Breite:                                 | 1005 mm                     |
| Abdeckung Höhe:                                   | 245 mm                      |
| Abdeckung Länge:                                  | 1096 mm                     |
| Oberfläche:                                       | rutschhemmend               |
| Verriegelung:                                     | verriegelt                  |
| Belastungsklasse:                                 | B 125 (EN 124)              |
| Dichtheit:  | tagwasserdicht              |