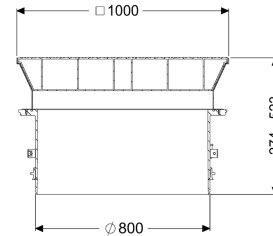
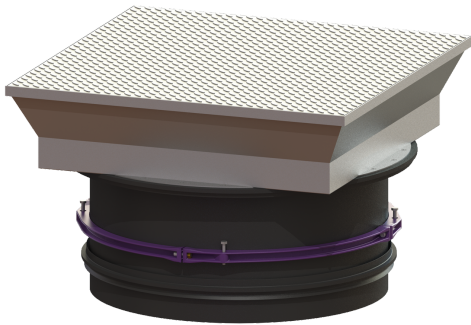


## Aufsatzstück Abdeckplatte eckig, LW 800, Klasse D



### Artikelinformationen

Artikelnummer: 8740180

GTIN: 4026092070468

Preisgruppe: 60

### Beschreibung

Aufsatzstück für stufenlosen Höhen- und Niveaueausgleich für Schacht LW 1000, bestehend aus befahrbarer Abdeckung in bodengleicher Ausführung zum Einbetonieren, mit innenliegenden Gelenken, umlaufender frost- und witterungsbeständiger Dichtung, Gasdruckfeder als Öffnungshilfe inkl. selbstwirksamer Feststelleinrichtung. Ein umlaufender Betonring ist bauseitig zu erstellen. Passend für Konus mit Zugang 800 mm.

#### Allgemeine Merkmale

Farbe: schwarz  
Material: Kunststoff

#### Abmessungen

Gewicht netto: 152,37 kg  
Gewicht brutto: 170,1 kg  
Lichte Weite (LW): 800 mm  
Verstellbereich: 274 - 523  
Verpackungsmaß Länge: 1200 mm  
Verpackungsmaß Breite: 1200 mm  
Verpackungsmaß Höhe: 2200 mm

#### Abdeckungsmerkmale

Ausführung: tagwasserdicht  
Oberfläche: Edelstahl  
Verriegelung: verschraubt  
Belastungsklasse: D 400 (EN 124)