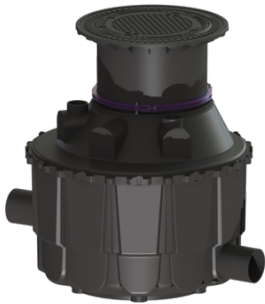


Probenahmeschacht Typ München, DN 200, Klasse D



Artikelinformationen

Artikelnummer: 915763/120D-1000

GTIN: 4026092097748

Preisgruppe: 60

Beschreibung

Probenahmeschacht zum Einbau ins Erdreich, leerlaufend, Zu- und Auslauf zum Anschluss an SML-Rohr nach DIN 19522, Aufsatzstück mit Klemmring, inklusive Aushebeschlüssel. Bei Belastungsklasse D ist bauseitig eine Lastverteilplatte zu verbauen. Die Bewehrungspläne sind bei KESSEL erhältlich.

Allgemeine Merkmale

Farbe: schwarz
Material: PE-HD

Abmessungen

Gewicht netto: 115 kg
Gewicht brutto: 115 kg
Gefällesprung: 160 mm
Einbautiefe: 825 - 1335 mm
Art der Höhenverstellbarkeit: teleskopisches Aufsatzstück
Länge: 1600 mm
Verpackungsmaß Länge: 1550 mm
Verpackungsmaß Breite: 1310 mm
Verpackungsmaß Höhe: 1155 mm

Behälter/Grundkörper

Abstand Rohrsohle Auslauf zu Behälterboden: 100 mm
Abstand Rohrsohle Zulauf zu Behälterboden: 275 mm
Auslauf Nennweite (DN): 200 mm
Zulauf Nennweite (DN): 100 mm
Lichte Weite Behälter (LW): 1200 mm
Lichte Weite Einstieg (LW): 610 mm

Abdeckungsmerkmale

Abdeckungsart: Abdeckplatte
Abdeckung Material: Grauguss
Abdeckung Farbe: schwarz
Belastungsklasse: D 400 (EN 124)

Dichtheit:

geruchsdicht