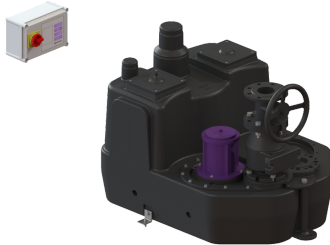


Impia. sollev. Aqualift F XL 200l Mono, SPF 4500-S3, valvola di chiusura



Informazioni sull'articolo

Cod. Art.: 11061
GTIN (EAN): 4026092057285
Gruppo di prezzo: 50

Vantaggi

- Diverse classi di potenza disponibili
- Sensore di pressione per il rilevamento pneumatico del livello
- Massima sicurezza di funzionamento grazie alla centralina intelligente (Duo)

Descrizione

L'impianto di sollevamento per acque di scarico con e senza sostanze fecali è dotato di una o due pompe ad immersione e di un blocco antiriflusso. Il serbatoio di raccolta in materiale plastico (PE) resistente nel tempo offre opzioni di collegamento universale e possiede un'apertura di ispezione avvitata.

Variante

Tipo d'impianto:	Unità singola
Paletta di chiusura:	Paletta di chiusura in ghisa
Blocco antiriflusso:	integrato
Uscita in pressione:	verticale

Caratteristiche generali

Colore:	nero
Norma:	EN 12050-1
Tipo di acque di scarico:	Acque di scarico con sostanze fecali
Situazione di installazione:	all'interno degli edifici – installazione d'appoggio
Tipo di impianto:	Mono

Dimensioni

Peso netto:	120,4 kg
Peso lordo:	140,4 kg
Lunghezza imballaggio:	1650 mm
Larghezza imballaggio:	1150 mm
Altezza imballaggio:	890 mm

Serbatoio/corpo base

Volume del serbatoio:	200 l
-----------------------	-------

Trasportatore	
Pompa:	SPF 4500
Numero di pompe:	1
Lunghezza del cavo di alimentazione della pompa:	5 m
Tipo di funzionamento:	S3 - 50%
Tipo di girante:	Girante libera
Passaggio libero:	40 mm
Comando	
Centralina:	Comfort
Strumento di rilevazione del livello:	Tubo ad immersione
Tipo di rilevazione del livello:	pneumatica
Frequenza di rete:	50 Hz
Tensione di funzionamento:	400 V