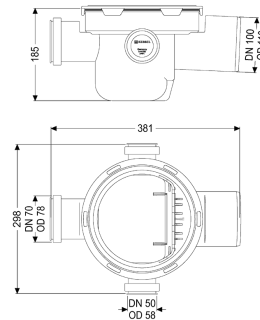
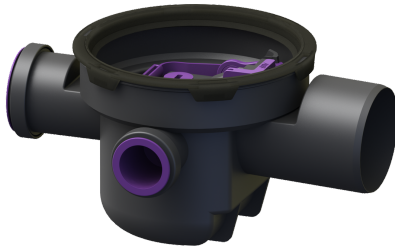


Corpo base "L'Universale" DN 100 3 ingressi valvola antiriflusso



Informazioni sull'articolo

Cod. Art.: 27600
 GTIN (EAN): 4026092085141
 Gruppo di prezzo: 10

Vantaggi

- Installazione flessibile: rialzo telescopico girevole
- Protezione antiriflusso integrata
- regolabile in altezza

Descrizione

Il corpo base in materiale plastico è dotato di una valvola antiriflusso removibile con due clapet antiriflusso, una chiusura di emergenza bloccabile manualmente e un cestello raccolta fanghi. Il corpo base dispone inoltre di due ingressi DN 50 e di un ingresso DN 70 con tappo cieco. Materiale: PP

Variante

Altezza dell'acqua di sbarramento: 60 mm
 Clapet antiriflusso meccaniche: 2

Caratteristiche generali

Colore: nero
 Norma: EN 1253-1
 Larghezza nominale (DN): 100
 Diametro esterno (DA): 110 mm
 Tipo di acque di scarico: senza sostanze fecali
 Situazione di installazione: all'interno degli edifici – installazione nel pavimento
 Protezione antiriflusso: Tipo 5
 ATEX: no
 Chiusura antiodore: incluso

Dimensioni

Peso netto:	2,31 kg
Peso lordo:	2,31 kg
Lunghezza:	380 mm
Larghezza:	285 mm
Altezza:	190 mm
Lunghezza imballaggio:	380 mm
Larghezza imballaggio:	295 mm
Altezza imballaggio:	257 mm

Serbatoio/corpo base	
Materiale corpo base:	PP
Tipo di bocchettone:	laterale