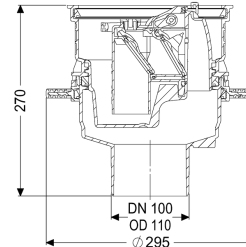
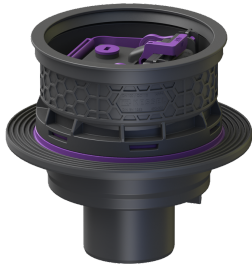


## Scarico cantina universale Plus ver., valvola antiriflusso, Impermeabile



### Informazioni sull'articolo

Cod. Art.: 27650  
GTIN (EAN): 4026092096932  
Gruppo di prezzo: 10

### Vantaggi

- Sostenibile grazie all'uso di materiale riciclato
- Entrate al di sopra della soletta - non è necessaria alcuna perforazione
- Uscita verticale per una installazione semplice e un facile accesso al tubo di terra

### Descrizione

Il corpo base Universale Plus in materiale plastico, in combinazione con un rialzo, viene utilizzato per il drenaggio delle acque di scarico non contenenti sostanze fecali ed è dotato di una valvola antiriflusso removibile con due clapet antiriflusso, una chiusura di emergenza bloccabile manualmente e un cestello raccolto fanghi. Copertura protettiva per la posa inclusa.

#### Variante

Contenuto del sedimentatore:	sì
Chiusura di emergenza:	sì
Flangia impermeabile:	Preassemblato in fabbrica
Altezza dell'acqua di sbarramento:	60 mm
Clapet antiriflusso meccaniche:	2

#### Caratteristiche generali

Colore:	nero
Norma:	EN 1253
Larghezza nominale (DN):	100
Tipo di acque di scarico:	senza sostanze fecali
Situazione di installazione:	all'interno degli edifici - installazione nel pavimento
Protezione antiriflusso:	Tipo 5
ATEX:	no

**Dimensioni**

Peso netto:	2,51 kg
Peso lordo:	2,92 kg
Diametro:	295 mm
Dimensione di installazione – larghezza:	310 mm
Dimensione di installazione – lunghezza:	310 mm
Tipo di regolazione in altezza:	rialzo telescopico
Altezza:	270 mm
Lunghezza imballaggio:	344 mm
Larghezza imballaggio:	344 mm
Altezza imballaggio:	353 mm

**Serbatoio/corpo base**

Tipo di bocchettone:	verticale
----------------------	-----------

**Caratteristiche di copertura**

Contenuto del sedimentatore:	sì
------------------------------	----