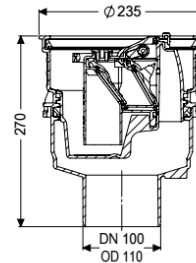
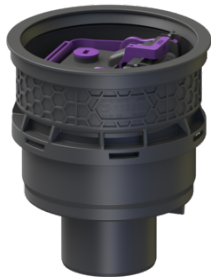


Scarico cantina universale Plus verticale, con valvola antiriflusso



Informazioni sull'articolo

Cod. Art.: 27660
 GTIN (EAN): 4026092096949
 Gruppo di prezzo: 10

Vantaggi

- Sostenibile grazie all'uso di materiale riciclato
- Entrate al di sopra della soletta - non è necessaria alcuna perforazione
- Uscita verticale per una installazione semplice e un facile accesso al tubo di terra

Descrizione

Il corpo base Universale Plus in materiale plastico, in combinazione con un rialzo, viene utilizzato per il drenaggio delle acque di scarico non contenenti sostanze fecali ed è dotato di una valvola antiriflusso removibile con due clapet antiriflusso, una chiusura di emergenza bloccabile manualmente e un cestello raccolta fanghi. Copertura protettiva per la posa inclusa.

Variante

Contenuto del sedimentatore:	sì
Chiusura di emergenza:	sì
Flangia impermeabile:	senza
Altezza dell'acqua di sbarramento:	60 mm
Clapet antiriflusso meccaniche:	2

Caratteristiche generali

Colore:	nero
Norma:	EN 1253
Larghezza nominale (DN):	100
Tipo di acque di scarico:	senza sostanze fecali
Situazione di installazione:	all'interno degli edifici - installazione nel pavimento
Protezione antiriflusso:	Tipo 5
ATEX:	no
Chiusura antiodore:	no

Dimensioni

Peso netto:	1,85 kg
Peso lordo:	2,34 kg
Diametro:	235 mm
Dimensione di installazione – larghezza:	310 mm
Dimensione di installazione – lunghezza:	310 mm
Tipo di regolazione in altezza:	rialzo telescopico
Altezza:	270 mm
Lunghezza imballaggio:	296 mm
Larghezza imballaggio:	266 mm
Altezza imballaggio:	315 mm

Serbatoio/corpo base

Tipo di bocchettone:	verticale
----------------------	-----------

Caratteristiche di copertura

Contenuto del sedimentatore:	sì
------------------------------	----