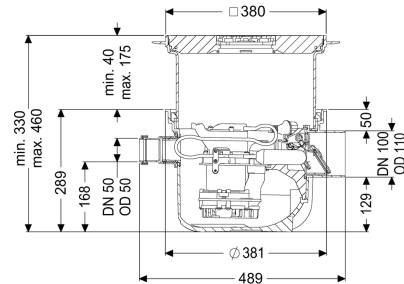


St pomp antiriflusso Pumpfix S DN 100, con piastra di copertura nera



Informazioni sull'articolo

Cod. Art.: 280451S
GTIN (EAN): 4026092085516
Gruppo di prezzo: 10

Vantaggi

- Drena in modo affidabile contro la pressione di riflusso
- Pompa a funzionamento continuo con girante libera per la massima sicurezza di funzionamento
- Impianto adatto all'installazione nel calcestruzzo impermeabile

Descrizione

La stazione di pompaggio antiriflusso per le acque di scarico non contenenti sostanze fecali è dotata di una pompa e di due valvole antiriflusso meccaniche, che si chiudono automaticamente in caso di riflusso.

In condizioni normali, il drenaggio avviene tramite la naturale pendenza verso la fognatura. Il drenaggio durante la fase di riflusso avviene tramite la pompa integrata contro la pressione di riflusso direttamente nella rete fognaria .

- Con rialzo telescopico per la regolazione continua dell'altezza e del livello con scarico a pavimento integrato
- Impianto adatto alla posa nel calcestruzzo impermeabile, resistenza all'acqua freatica di 3 m
- Protezione antiriflusso a norma EN 13564, tipo 5
- Bocchettone DN 50 per ingresso e tubo per cavi incluso
- Pompa a ciclo continuo con girante libera per la massima sicurezza di funzionamento
- Incluso interruttore a galleggiante per la rilevazione del livello

Variante

Indicazione sulla profondità di posa:

Impianto adatto all'installazione nel calcestruzzo imp.

Capacità di scarico (l/s) con 20 mm di accumulo di acqua:	1,6
Clapet antiriflusso meccaniche:	2
Struttura di sostegno dell'impianto:	Calcestruzzo impermeabile

Caratteristiche generali

Norma:	EN 13564
Larghezza nominale (DN):	100
Diametro esterno (DA):	110 mm
Tipo di acque di scarico:	senza sostanze fecali
Condizioni di consegna:	pronto per l'uso
Protezione antiriflusso:	Tipo 5
ATEX:	no

Dimensioni

Peso netto:	10,8 kg
Peso lordo:	12,1 kg
Resistenza all'acqua freatica dal fondo serbatoio:	3000 mm
Dimensione di installazione – larghezza:	600 mm
Dimensione di installazione – lunghezza:	600 mm
Profondità di posa:	330 - 460 mm
Lunghezza:	485 mm
Larghezza:	380 mm
Lunghezza imballaggio:	445 mm
Larghezza imballaggio:	445 mm
Altezza imballaggio:	466 mm

Serbatoio/corpo base

Collegamento tubo per cavi (DN):	50
Larghezza nominale (DN) dell'entrata:	50 mm

Caratteristiche di copertura

Tipo di copertura:	Piastra di copertura
Materiale della copertura :	Materiale plastico
Colore della copertura:	nero
Larghezza della copertura:	366 mm
Lunghezza della copertura:	366 mm
Funzione dello scarico:	sì
Blocco:	Lock & Lift
Classe di carico:	K 3 (EN 1253-1)
Larghezza del telaio:	380 mm
Lunghezza del telaio:	380 mm
Altezza max. del rivestimento:	16 mm
Forma rialzo:	angolare

Trasportatore

Pompa:	GTF 500
Numero di pompe:	1
Peso, pompa:	6 kg

Tipo di collegamento:	Schuko a 2 poli
Corrente nominale:	2,7 A
Lunghezza del cavo di alimentazione della pompa:	5 m
Classe di protezione:	I
Classe di isolamento:	F
Cos ϕ – fattore di potenza:	0,91
Tipo di protezione della pompa:	IP 68
Monitoraggio della temperatura:	integrato
Temperatura materiale (permanente) max.:	40 °C
Prevalenza max.:	8 m
Numero di giri:	2800 U/min
Potenza P1:	600 kW
Potenza P2:	360 kW
Tipo di funzionamento:	S1
Protezione necessaria (protezione di linea):	C 16 A
Tipo di cavo di collegamento della pompa:	H07RN-F 3G 1,5 mm ²
Tipo di girante:	Girante libera
Comando	
Frequenza di rete:	50 Hz
Tensione di funzionamento:	230 V
Tipo di collegamento:	Schuko a 2 poli
Corrente nominale:	2,7 A
Protezione necessaria (protezione di linea):	C 16 A