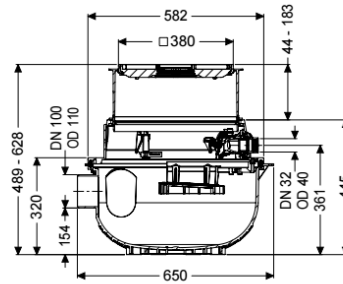


## Kit di costruzione Aqualift S Compact piastrel. GTF1200 Duo



### Informazioni sull'articolo

Cod. Art.: 280511X-RBK

GTIN (EAN): 4026092106976

Gruppo di prezzo: 20

### Descrizione

Per la combinazione con un kit tecnico KESSEL per la realizzazione di un impianto di sollevamento Duo per le acque di scarico non contenenti sostanze fecali con pompa per le acque di scarico GTF1200.

L'impianto di sollevamento per acque di scarico senza sostanze fecali pronto per l'uso è dotato di una pompa ad immersione e di un blocco antiriflusso. Il serbatoio di raccolta in materiale plastico (PE) resistente nel tempo è dotato di un vano pompa aperto. Le chiusure con una sola mano consentono la rimozione semplice dei componenti integrati. L'impianto per l'installazione nella soletta è premontato per la posa finale in loco. Il sistema è controllato da una centralina di facile utilizzo, che in via opzionale può essere integrata nel sistema di gestione dell'edificio tramite un contatto a potenziale zero o può emettere messaggi di allarme e di guasto tramite un'interfaccia GSM (centralina Comfort).

### Kit di costruzione KESSEL composto da:

- Con rialzo telescopico per la compensazione senza soluzione di continuità dell'altezza e del livello e scarico a pavimento integrato
- Serbatoio di raccolta in PE, resistente alle acque di scarico aggressive e a 3 m di acqua freatica
- Blocco antiriflusso per tubo di mandata incluso
- Bocchettone per l'entrata e tubo per cavi inclusi

Variante

Tipo d'impianto:

Impianto doppio

Comando della pompa:	Galleggiante
<b>Caratteristiche generali</b>	
Colore:	nero
Norma:	EN 12050-2
Tipo di acque di scarico:	senza sostanze fecali
Situazione di installazione:	all'interno degli edifici – installazione nel pavimento
Condizioni di consegna:	Pronto all'installazione (i pezzi di collegamento devono essere collegati in cantiere)
ATEX:	no
<b>Dimensioni</b>	
Peso netto:	16,5 kg
Peso lordo:	16,5 kg
Resistenza all'acqua freatica dal fondo serbatoio:	3000 mm
Profondità di posa:	490 - 620 mm
Tipo di regolazione in altezza:	rialzo telescopico
Lunghezza:	617 mm
Larghezza:	585 mm
Lunghezza imballaggio:	590 mm
Larghezza imballaggio:	590 mm
Altezza imballaggio:	675 mm
<b>Serbatoio/corpo base</b>	
Uscita in pressione (DN):	32
Uscita in pressione (DA):	40 mm
Larghezza nominale (DN) dell'entrata:	100 mm
Volume di pompaggio:	20 l
Volume del serbatoio:	65 l
<b>Caratteristiche di copertura</b>	
Tipo di copertura:	Piastra di copertura con griglia a feritoie
Materiale della copertura :	Materiale plastico
Colore della copertura:	nero
Larghezza della copertura:	366 mm
Lunghezza della copertura:	366 mm
Funzione dello scarico:	sì
Blocco:	Lock & Lift
Classe di carico:	K 3 (EN 1253-1)
Altezza max. del rivestimento:	16 mm
<b>Trasportatore</b>	
Pompa:	GTF 1200
Numero di pompe:	2
Prevalenza max.:	9 m