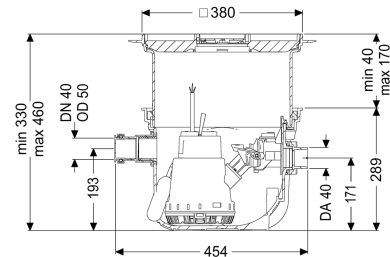


Impianto sollevamento Minilift S KTP 300-S1, Pavimento, piastrellabile



Informazioni sull'articolo

Cod. Art.: 280570X
 GTIN (EAN): 4026092082546
 Gruppo di prezzo: 20

Vantaggi

- Installazione salva-spazio nella soletta con funzione di scarico integrata
- Impianto pronto per l'uso
- Manutenzione semplice senza utensili

Descrizione

L'impianto di sollevamento per uso domestico per acque di scarico senza sostanze fecali e pronto per l'uso è adatto allo smaltimento delle acque di scarico di singoli oggetti di drenaggio. La pompa ad immersione con interruttore a galleggiante è semplice da rimuovere grazie alle chiusure manuali. Il serbatoio di raccolta in materiale plastico (PP) è dotato di un vano della pompa aperto ed è resistente alle acque di scarico aggressive. L'impianto per l'installazione a pavimento è premontato per la posa finale in loco.

Variante

Tipo d'impianto:	Unità singola
Comando della pompa:	Galleggiante
Blocco antiriflusso:	integrato

Caratteristiche generali

Colore:	grigio
Norma:	EN 12050-2
Tipo di acque di scarico:	senza sostanze fecali
Situazione di installazione:	installazione nel pavimento
Condizioni di consegna:	Pronto all'installazione (i pezzi di collegamento devono essere collegati in cantiere)
ATEX:	no

Dimensioni

Peso netto:	10,52 kg
Peso lordo:	11,66 kg
Profondità di posa:	330 - 460 mm
Lunghezza:	460 mm
Larghezza:	380 mm
Lunghezza imballaggio:	445 mm
Larghezza imballaggio:	445 mm
Altezza imballaggio:	466 mm

Serbatoio/corpo base

Uscita in pressione (DN):	32
Uscita in pressione (DA):	40 mm
Larghezza nominale (DA) dell'entrata:	60 mm
Larghezza nominale (DN) dell'entrata:	50 mm
Volume di pompaggio:	7 l

Caratteristiche di copertura

Tipo di copertura:	piastra di copertura piastrellabile
Materiale della copertura :	Materiale plastico
Colore della copertura:	grigio argento
Larghezza della copertura:	366 mm
Lunghezza della copertura:	366 mm
Blocco:	Lock & Lift
Classe di carico:	K 3 (EN 1253-1)
Altezza max. del rivestimento:	16 mm

Trasportatore

Pompa:	KTP 300
Numero di pompe:	1
Tipo di collegamento:	Schuko a 2 poli
Corrente nominale:	1,6 A
Tipo di protezione della pompa:	IP 68 (3 m)
Monitoraggio della temperatura:	integrato
Temperatura materiale (permanente) max.:	40 °C
Resistenza all'acqua calda per un breve periodo (2 min):	80 °C
Portata max.:	8 m ³ /h
Prevalenza max.:	6 m
Numero di giri:	2800 U/min
Potenza P1:	0,34 kW
Potenza P2:	0,21 kW
Tipo di funzionamento:	S1
Protezione necessaria (protezione di linea):	C 16 A
Tipo di cavo di collegamento della pompa:	H07RN-F 3G 1,5 mm ²
Tipo di girante:	Girante libera
Passaggio libero:	10 mm
Lunghezza del cavo di alimentazione della pompa:	5 m

Comando	
Frequenza di rete:	50 Hz
Tensione di funzionamento:	230 V
Tipo di collegamento:	Schuko a 2 poli
Protezione necessaria (protezione di linea):	C 16 A