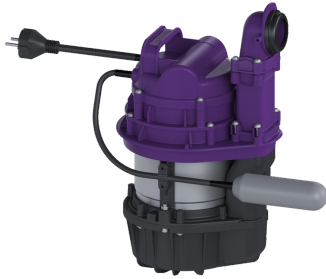


Kit tecnico Aqualift S Comp GTF1200Res Mon gallegg



Informazioni sull'articolo

Cod. Art.: 281200C-TK
GTIN (EAN): 4026092108130
Gruppo di prezzo: 20

Descrizione

Per la combinazione con un kit di costruzione KESSEL per la realizzazione di un impianto di sollevamento Mono per le acque di scarico non contenenti sostanze fecali con pompa per le acque di scarico GTF1200.

L'impianto di sollevamento per acque di scarico senza sostanze fecali pronto per l'uso è dotato di una pompa ad immersione e di un blocco antiriflusso. Il serbatoio di raccolta in materiale plastico (PE) resistente nel tempo è dotato di un vano pompa aperto. Le chiusure con una sola mano consentono la rimozione semplice dei componenti integrati. L'impianto per l'installazione nella soletta è premontato per la posa finale in loco.

Kit tecnico KESSEL composto da:

- Pompa con girante libera per la massima sicurezza di funzionamento
- Resistente ai fluidi contenenti sale, alle acque di scarico degli impianti di addolcimento e all'acqua di scarico contenente condensa degli impianti di riscaldamento
- Interruttore a galleggiante per la rilevazione del livello incluso

Variante

Tipo d'impianto:
Resistant:

Unità singola

Resistente ai fluidi contenenti sale, alle acque di scarico degli impianti di addolcimento e all'acqua di scarico contenente condensa degli impianti di riscaldamento

Comando della pompa:

Galleggiante

Caratteristiche generali

ATEX:

no

Dimensioni

Peso netto:

9,75 kg

Peso lordo:	10,54 kg
Lunghezza imballaggio:	379 mm
Larghezza imballaggio:	326 mm
Altezza imballaggio:	293 mm
Serbatoio/corpo base	
Volume di pompaggio:	16 l
Trasportatore	
Pompa:	GTF 1200 resistant
Numero di pompe:	1
Peso, pompa:	10 kg
Tipo di collegamento:	Schuko a 2 poli
Corrente nominale:	6,2 A
Classe di protezione:	I
Classe di isolamento:	F
Tipo di protezione della pompa:	IP 68 (3 m)
Monitoraggio della temperatura:	integrato
Temperatura materiale (permanente) max.:	40 °C
Resistenza all'acqua calda per un breve periodo (2 min):	80 °C
Portata max.:	15,5 m ³ /h
Prevalenza max.:	9 m
Numero di giri:	2650 U/min
Potenza P1:	1,4 kW
Potenza P2:	0,84 kW
Tipo di funzionamento:	S3 - 10%
Protezione necessaria (protezione di linea):	C 16 A
Tipo di cavo di collegamento della pompa:	H07RN-F 3G 1,5 mm ²
Tipo di girante:	Girante libera
Passaggio libero:	30 mm
Lunghezza del cavo di alimentazione della pompa:	5 m
Comando	
Strumento di rilevazione del livello:	Galleggiante
Tipo di rilevazione del livello:	meccanico
Frequenza di rete:	50 Hz
Tensione di funzionamento:	230 V
Tipo di collegamento:	Schuko a 2 poli
Corrente nominale:	6,2 A
Protezione necessaria (protezione di linea):	C 16 A