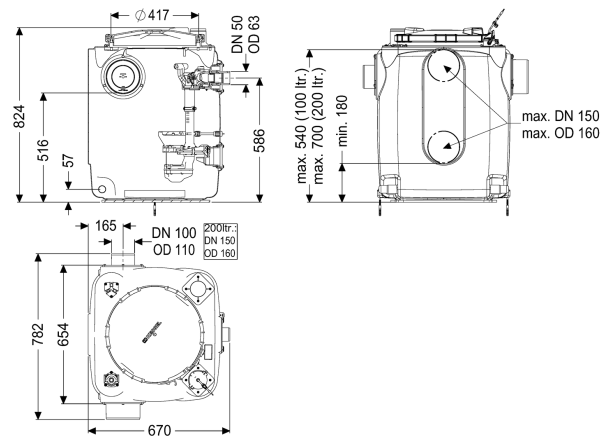


## Impianto sollevam. Aqualift S 200 Duo, GTF 600, installazione in appoggio



### Informazioni sull'articolo

Cod. Art.: 28517  
 GTIN (EAN): 4026092092934  
 Gruppo di prezzo: 20

### Vantaggi

- Serbatoio in PE, resistente alle acque di scarico aggressive
- Blocco antiriflusso per il condotto di mandata incluso
- Manutenzione semplice senza utensili

### Descrizione

L'impianto di sollevamento per acque di scarico senza sostanze fecali pronto per l'uso è dotato di una o due pompe ad immersione e di un blocco antiriflusso. Il serbatoio di raccolta in materiale plastico (PE) resistente nel tempo è dotato di un vano pompa aperto. Le chiusure con una sola mano consentono la rimozione semplice dei componenti integrati.

#### Variante

Tipo d'impianto:  
 Comando della pompa:  
 Blocco antiriflusso:

Impianto doppio  
 Centralina  
 integrato

#### Caratteristiche generali

Colore:  
 Norma:  
 Tipo di acque di scarico:  
 Situazione di installazione:  
 Condizioni di consegna:

nero  
 EN 12050-2  
 Acque di scarico senza sostanze fecali  
 all'interno degli edifici – installazione d'appoggio  
 Premontato per il montaggio finale in cantiere  
 (pompa e sensori devono essere montati in cantiere  
 e la centralina deve essere collegata)

Tipo di impianto:

Duo

**Dimensioni**

|                        |          |
|------------------------|----------|
| Peso netto:            | 43,85 kg |
| Peso lordo:            | 43,85 kg |
| Lunghezza:             | 670 mm   |
| Larghezza:             | 655 mm   |
| Altezza:               | 815 mm   |
| Lunghezza imballaggio: | 900 mm   |
| Larghezza imballaggio: | 900 mm   |
| Altezza imballaggio:   | 939 mm   |

**Serbatoio/corpo base**

|                                       |        |
|---------------------------------------|--------|
| Uscita in pressione (DN):             | 50     |
| Uscita in pressione (DA):             | 63 mm  |
| Larghezza nominale (DN) dell'entrata: | 100 mm |
| Volume di pompaggio:                  | 100 l  |
| Volume del serbatoio:                 | 220 l  |

**Caratteristiche di copertura**

|                             |                        |
|-----------------------------|------------------------|
| Tipo di copertura:          | Coperchio              |
| Materiale della copertura : | Materiale plastico     |
| Colore della copertura:     | viola                  |
| Blocco:                     | Chiusura a leva rapida |
| Tenuta:                     | tenuta antiodore       |

**Trasportatore**

|  |                                |
|--|--------------------------------|
| Pompa:   | GTF 600                        |
| Numero di pompe:                                 | 2                              |
| Peso, pompa:                                     | 6 kg                           |
| Tipo di collegamento:                            | presa codificata               |
| Corrente nominale:                               | 2,9 A                          |
| Lunghezza del cavo di alimentazione della pompa: | 5 m                            |
| Classe di protezione:                            | I                              |
| Classe di isolamento:                            | F                              |
| Tipo di protezione della pompa:                  | IP 68 (3 m)                    |
| Monitoraggio della temperatura:                  | integrato                      |
| Temperatura materiale (permanente) max.:         | 40 °C                          |
| Portata max.:                                    | 12 m <sup>3</sup> /h           |
| Prevalenza max.:                                 | 8 m                            |
| Numero di giri:                                  | 2750 U/min                     |
| Potenza P1:                                      | 0,65 kW                        |
| Potenza P2:                                      | 0,4 kW                         |
| Tipo di funzionamento:                           | S1                             |
| Protezione necessaria (protezione di linea):     | C 16 A                         |
| Tipo di cavo di collegamento della pompa:        | H07RN-F 3G 1,5 mm <sup>2</sup> |
| Tipo di girante:                                 | Girante libera                 |
| Passaggio libero:                                | 30 mm                          |

**Comando**

|             |         |
|-------------|---------|
| Centralina: | Comfort |
|-------------|---------|

|  |                           |
|--|---------------------------|
| Funzionamento della centralina:                      | Con messaggio di allarme  |
| Interruttore salvamotore:                            | sì                        |
| Strumento di rilevazione del livello:                | Tubo ad immersione        |
| Tipo di rilevazione del livello:                     | pneumatica                |
| Tipo di protezione della centralina:                 | IP54                      |
| Frequenza di rete:                                   | 50 Hz                     |
| Tensione di funzionamento:                           | 230 V                     |
| Tipo di collegamento:                                | presa codificata          |
| Lunghezza del cavo di alimentazione alla centralina: | 1,4 m                     |
| Contatto a potenziale zero:                          | opzionale                 |
| Interfaccia GSM:                                     | sì                        |
| Interfaccia USB:                                     | sì                        |
| Funzione di diario d'esercizio:                      | sì                        |
| Display multi-riga:                                  | sì                        |
| Batteria tampone:                                    | sì                        |
| Sistema di auto-diagnostica (SDS):                   | sì                        |
| Versione di dispositivo di avviso:                   | segnale acustico e ottico |
| Corrente nominale:                                   | 2,9 A                     |