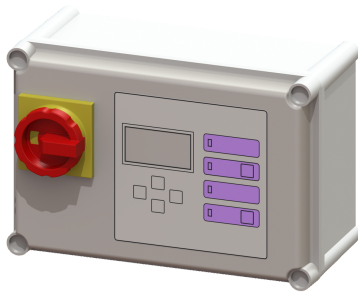


## Centralina Comfort 400 V, Aqualift Mono, 2,5-4,0 A



### Informazioni sull'articolo

Cod. Art.: 28755  
GTIN (EAN): 4026092055007  
Gruppo di prezzo: 20

### Vantaggi

- Sistema di auto-diagnostica (SDS)
- Contatto a potenziale zero per guasti/avvisi
- Funzione di promemoria per la manutenzione successiva

### Descrizione

Centralina Comfort adatta agli impianti singoli da 400 V. menù di navigazione intuitivo con display multi-riga. Con sistema di auto-diagnostica (SDS) e funzione di promemoria per la manutenzione successiva. Visualizzazione dei valori di lettura attuali. Facile impostazione dei parametri rilevanti per il funzionamento, contatore ore di funzionamento.

Inoltre opzionale dei messaggi di allarme e dei disturbi collettivi tramite interfaccia GSM.

#### Variante

Serie: ab 03/2010  
Tipo d'impianto: Unità singola

#### Caratteristiche generali

Colore: grigio  
Tipo di impianto: Mono  
ATEX: no

#### Dimensioni

Peso netto: 2,47 kg  
Peso lordo: 3,19 kg  
Lunghezza imballaggio: 330 mm  
Larghezza imballaggio: 250 mm  
Altezza imballaggio: 190 mm

#### Trasportatore

Corrente nominale: 2,5 - 4 A

#### Comando

Centralina: Comfort  
Interruttore salvamotore: sì

Tipo di protezione della centralina:	IP54
Contatto a potenziale zero:	sì
Interfaccia GSM:	sì
Interfaccia USB:	no
Funzione di diario d'esercizio:	sì
Display multi-riga:	sì
Batteria tampone:	sì
Sistema di auto-diagnostica (SDS):	sì