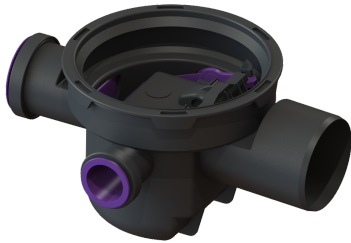


Corpo base, scarico per cantina DN100, 3 ingressi, chiusura antiodore



Informazioni sull'articolo

Cod. Art.: 29101

GTIN (EAN): 4026092085158

Gruppo di prezzo: 10

Descrizione

Il corpo base in materiale plastico è dotato di una chiusura antiodore removibile, di due ingressi DN 50 e di un ingresso DN 70 con tappo cieco.

Variante

Altezza dell'acqua di sbarramento: 60 mm

Capacità di scarico (l/s) con 20 mm di accumulo di acqua: 1,8

Caratteristiche generali

Colore: nero

Norma: EN 1253-1

Larghezza nominale (DN): 100

Diametro esterno (DA): 110 mm

Tipo di acque di scarico: senza sostanze fecali

Situazione di installazione: all'interno degli edifici – installazione nel pavimento

ATEX: no

Chiusura antiodore: incluso

Dimensioni

Peso netto: 3,55 kg

Peso lordo: 3,55 kg

Lunghezza: 380 mm

Larghezza: 285 mm

Altezza: 190 mm

Lunghezza imballaggio: 380 mm

Larghezza imballaggio: 295 mm

Altezza imballaggio: 257 mm

Serbatoio/corpo base

Materiale corpo base: PP

Tipo di bocchettone: laterale