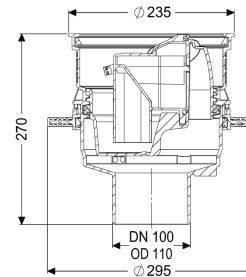
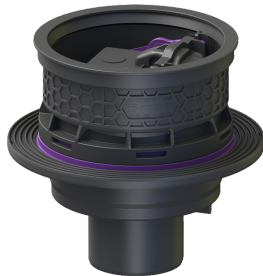


Scarico cantina universale Plus vert., chiusura antiodore, Impermeabile



Informazioni sull'articolo

Cod. Art.: 29102
GTIN (EAN): 4026092096956
Gruppo di prezzo: 10

Vantaggi

- Sostenibile grazie all'uso di materiale riciclato
- Entrate al di sopra della soletta - non è necessaria alcuna perforazione
- Uscita verticale per una installazione semplice e un facile accesso al tubo di terra

Descrizione

Il corpo base Universale Plus in materiale plastico, in combinazione con un rialzo, viene utilizzato per il drenaggio delle acque di scarico non contenenti sostanze fecali ed è dotato di una chiusura antiodore estraibile e di un cestello raccolta fanghi. Copertura protettiva per la posa inclusa. Lo scarico è impermeabile alla pressione idrica fino a 0,6 bar (MFPA Leipzig) e al radon (IAF Radioökologie GmbH).

Variante

Contenuto del sedimentatore:	sì
Flangia impermeabile:	Preassemblato in fabbrica
Altezza dell'acqua di sbarramento:	60 mm

Caratteristiche generali

Colore:	nero
Norma:	EN 1253
Larghezza nominale (DN):	100
Tipo di acque di scarico:	senza sostanze fecali
Situazione di installazione:	all'interno degli edifici - installazione nel pavimento
ATEX:	no
Chiusura antiodore:	incluso

Dimensioni

Peso netto:	2,38 kg
Peso lordo:	2,79 kg
Diametro:	295 mm
Dimensione di installazione – larghezza:	310 mm
Dimensione di installazione – lunghezza:	310 mm
Tipo di regolazione in altezza:	rialzo telescopico
Altezza:	270 mm
Lunghezza imballaggio:	344 mm
Larghezza imballaggio:	344 mm
Altezza imballaggio:	353 mm
Serbatoio/corpo base	
Larghezza nominale (DA) della uscita:	110 mm
Larghezza nominale (DN) dell'uscita:	100 mm
Tipo di bocchettone:	verticale
Caratteristiche di copertura	
Contenuto del sedimentatore:	sì