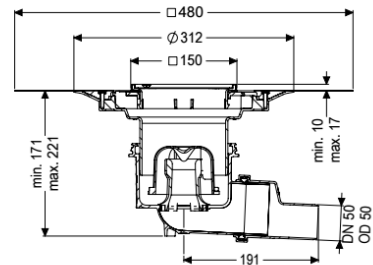
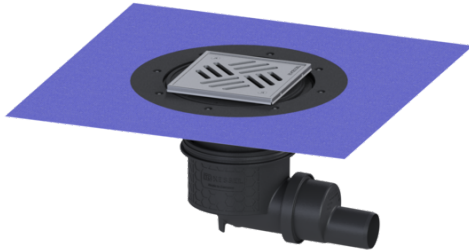


Scarico pavim soffitti Practicus DN 50 laterale Imperm Griglia feritoie



Informazioni sull'articolo

Cod. Art.: 45150.51
 GTIN (EAN): 4026092052679
 Gruppo di prezzo: 10

Vantaggi

- Igiene: materiale igienico altamente durevole e privo di corrosione
- Protezione sonora: eccezionale effetto di isolamento acustico confermato dall'istituto Fraunhofer

Descrizione

Lo scarico di pavimenti e soffitti Practicus in materiale plastico è destinato al drenaggio a punto ed è dotato di un bordo di connessione, di una chiusura antiodore rimovibile, di una guarnizione a labbro e di una copertura protettiva per cantiere. Rialzo regolabile in altezza telesopicamente in ABS incluso. Lo scarico soddisfa particolari requisiti di isolamento sonoro secondo la misurazione dell'istituto Fraunhofer di Stoccarda. Il bocchettone di uscita è adatto al collegamento ai tubi SML. Con possibilità di collegamento per collegamento equipotenziale.

Variante

| | |
|---|---|
| Sistema: | 125 |
| Guarnizione termosaldada sul rialzo: | Membrana impermeabilizzante (db) da incollare secondo norma DIN 18534 |
| Guarnizione termosaldada sul corpo base: | Bordo di connessione |
| Altezza dell'acqua di sbarramento: | 50 mm |
| Capacità di scarico (l/s) con 20 mm di accumulo di acqua: | 1,6 |
| Caratteristiche generali | |
| Norma: | EN 1253-1 |
| Larghezza nominale (DN): | 50 |
| Diametro esterno (DA): | 50 mm |

| | |
|--|------------------------------|
| ATEX: | no |
| Chiusura antiodore: | incluso |
| Dimensioni | |
| Possibilità di regolazione in altezza: | 10 - 18 mm |
| Peso netto: | 2,73 kg |
| Peso lordo: | 3,49 kg |
| Tipo di regolazione in altezza: | rialzo telescopico |
| Lunghezza imballaggio: | 490 mm |
| Larghezza imballaggio: | 275 mm |
| Altezza imballaggio: | 495 mm |
| Serbatoio/corpo base | |
| Numero di uscite: | 1 |
| Materiale corpo base: | PP |
| Tipo di bocchettone: | laterale |
| Caratteristiche di copertura | |
| Tipo di copertura: | Griglia a feritoia |
| Materiale della copertura : | Acciaio inox 14301 |
| Colore della copertura: | argento |
| Larghezza della copertura: | 138 mm |
| Lunghezza della copertura: | 138 mm |
| Materiale del telaio: | Acciaio inox 14301 |
| Blocco: | avvitato |
| Classe di carico: | K 3 (EN 1253-1) |
| Design della griglia: | Kessel |
| Larghezza del telaio: | 150 mm |
| Lunghezza del telaio: | 150 mm |
| Rialzo: | regolabile in tre dimensioni |
| Materiale del rialzo: | ABS |