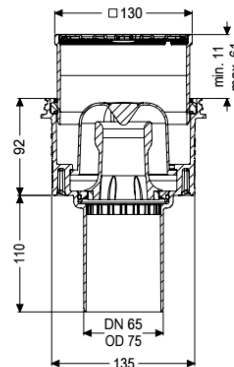


Scarico pavim soffitti Practicus DN 70, verticale, Griglia



Informazioni sull'articolo

Cod. Art.: 45270.20
 GTIN (EAN): 4026092092453
 Gruppo di prezzo: 10

Vantaggi

- Igiene: materiale igienico altamente durevole e privo di corrosione
- Protezione sonora: eccezionale effetto di isolamento acustico confermato dall'istituto Fraunhofer
- Protezione antincendio: abbinabile alla protezione antincendio ed anti-gas combusto Fire-Kit

Descrizione

Lo scarico di pavimenti e soffitti Practicus in materiale plastico è destinato al drenaggio a punto ed è dotato di un bordo di connessione, di una chiusura antiodore rimovibile, di una guarnizione a labbro e di una copertura protettiva per cantiere. Rialzo regolabile in altezza telesopicamente in ABS incluso. Lo scarico soddisfa particolari requisiti di isolamento sonoro secondo la misurazione dell'istituto Fraunhofer di Stoccarda. Il bocchettone di uscita è adatto al collegamento ai tubi SML. Con possibilità di collegamento per collegamento equipotenziale.

Variante

Sistema:	125
Guarnizione termosaldata sul rialzo:	Bordo di connessione
Guarnizione termosaldata sul corpo base:	Bordo di connessione
Altezza dell'acqua di sbarramento:	50 mm
Capacità di scarico (l/s) con 20 mm di accumulo di acqua:	2

Caratteristiche generali

Norma:	EN 1253-1
Larghezza nominale (DN):	70
Diametro esterno (DA):	75 mm

Omologazione: Z-19.53-2414,Z-19.17-1719
ATEX: no
Chiusura antiodore: incluso

Dimensioni

Possibilità di regolazione in altezza: 9 - 62 mm
Peso netto: 0,9 kg
Peso lordo: 0,9 kg
Tipo di regolazione in altezza: rialzo telescopico
Lunghezza: 156 mm
Larghezza: 156 mm
Altezza: 210 mm
Lunghezza imballaggio: 156 mm
Larghezza imballaggio: 156 mm
Altezza imballaggio: 213 mm

Serbatoio/corpo base

Materiale corpo base: PP
Tipo di bocchettone: verticale

Caratteristiche di copertura

Tipo di copertura: Griglia a feritoia
Materiale della copertura : Acciaio inox 14301
Colore della copertura: argento
Larghezza della copertura: 120 mm
Lunghezza della copertura: 120 mm
Blocco: svitato
Classe di carico: K 3 (EN 1253-1)
Design della griglia: Kessel
Larghezza del telaio: 130 mm
Lunghezza del telaio: 130 mm
Rialzo: regolabile in altezza
Materiale del rialzo: ABS