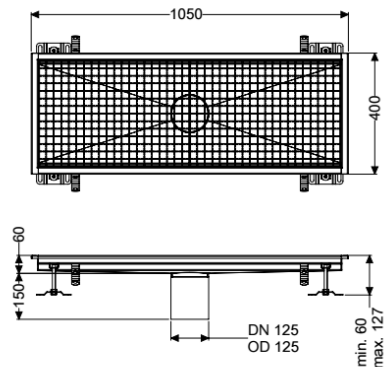
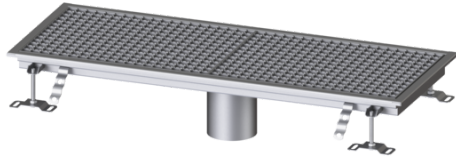


Canaletta scatolare Ferrofix senza flangia adesiva, 400x1050mm



Informazioni sull'articolo

Cod. Art.: 6140100
 GTIN (EAN): 4026092099070
 Gruppo di prezzo: 80

Vantaggi

- In acciaio inox particolarmente igienico e ad alta resistenza meccanica
- Può essere combinato in modo variabile con i corpi base adatti

Descrizione

La Canaletta scatolare Ferrofix in acciaio inox con uno spessore del materiale di 2,0 mm (mordenzato in soluzione di immersione) è dotata di rialzi rettificati, con pendenza longitudinale e trasversale, piedini per la regolazione dell'altezza e bocchettone di uscita in acciaio inox.

Variante

Guarnizione termosaldata sul rialzo:

Bordo di connessione

Caratteristiche generali

Larghezza nominale (DN): 125
 Diametro esterno (DA): 125 mm
 ATEX: no

Dimensioni

Lunghezza: 1050 mm
 Larghezza: 400 mm
 Altezza: 60 mm

Caratteristiche di copertura

Tipo di copertura: Griglia
 Colore della copertura: argento
 Blocco: posato
 Classe di carico: L 15 (EN 1253-1)
 Classe antiscivolo: R12 secondo DIN 51130; C secondo DIN 51097

Materiale del rialzo:

Acciaio inox 14301