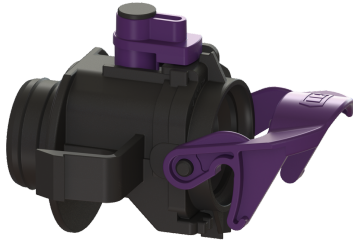


Vano porta paletta Mono, con collegamenti delle pompe



Informazioni sull'articolo

Cod. Art.: 680761

GTIN (EAN): 4026092085103

Gruppo di prezzo: 90

Descrizione

Vano porta paletta per impianti Mono, completo di guarnizione, clapet, collegamenti delle pompe e chiusure girevoli.

Caratteristiche generali

Materiale:	Materiale plastico
ATEX:	no

Dimensioni

Peso netto:	0,25 kg
Peso lordo:	0,35 kg
Lunghezza imballaggio:	203 mm
Larghezza imballaggio:	203 mm
Altezza imballaggio:	180 mm