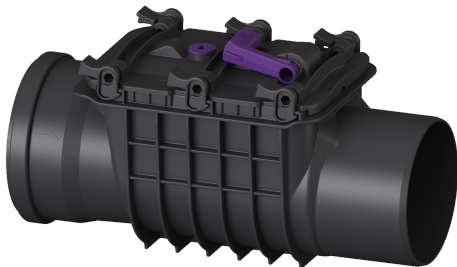


Valvola antiriflusso Staufix B. DN 150, Tipo 1 R, con chiusura di emerg.



Informazioni sull'articolo

Cod. Art.: 72150R
GTIN (EAN): 4026092028384
Gruppo di prezzo: 10

Vantaggi

- Semplice conversione grazie ai kit di conversione
- La valvola a cerniera contro i roditori opzionale garantisce una sicurezza supplementare.
- Manutenzione e pulizia semplici senza l'ausilio di utensili

Descrizione

La valvola antiriflusso per le acque di scarico senza materie fecali è dotata di una cerniera meccanica, la quale si chiude in automatico in caso di ristagno e contemporaneamente funge da chiusura di emergenza bloccabile manualmente. Grazie al sistema modulare KESSEL, gli impianti preesistenti possono essere integrati senza problemi con una seconda valvola antiriflusso.

Variante

Clapet in acciaio inox per protezione contro i roditori:	sì
Chiusura di emergenza:	sì
Clapet antiriflusso meccaniche:	1

Caratteristiche generali

Colore:	nero
Norma:	EN 13564
Larghezza nominale (DN):	150
Diametro esterno (DA):	160 mm
Tipo di acque di scarico:	Acque di scarico senza sostanze fecali
Situazione di installazione:	all'interno degli edifici – canale di scarico non interrato
Condizioni di consegna:	pronto all'installazione
Protezione antiriflusso:	Tipo 1

Dimensioni

Peso netto:	2,3 kg
Peso lordo:	2,3 kg
Salto di pendenza:	9 mm

Lunghezza:	450 mm
Larghezza:	200 mm
Altezza:	280 mm
Lunghezza imballaggio:	255 mm
Larghezza imballaggio:	215 mm
Altezza imballaggio:	455 mm

Caratteristiche di copertura	
Coperchio di chiusura:	Chiusura rapida